

# Optimisez les déplacements de vos salarié·es



Strasbourg  
**optimiz**  
FACILITATEUR DE MOBILITÉ



Jerôme Dorkel / Strasbourg, Eurométropole

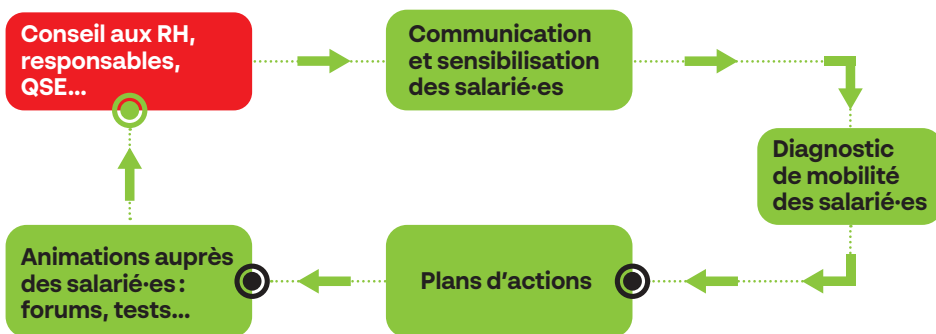
## Optimix, une offre de services gratuite !

Consciente de vos contraintes, l'Eurométropole de Strasbourg a créé une offre de service globale appelée optimix, pour vous accompagner dans la mise en œuvre de votre Plan De Mobilité Employeur (PDME) et la préparation de vos Négociations Annuelles Obligatoires (NAO).

### Concrètement, optimix, c'est :

- 1 des conseils sur les obligations des employeurs en terme de déplacements domicile/travail,
- 2 des informations sur les services de mobilité proposés sur le territoire,
- 3 un accompagnement dans l'organisation d'animations autour de la mobilité, pour vos salarié-es,
- 4 la mise à disposition d'une plateforme web [optimix.strasbourg.eu](http://optimix.strasbourg.eu) pour réaliser votre diagnostic et établir les pistes d'actions.

### Le cycle de l'accompagnement au changement de comportement de mobilité



L'accompagnement au changement de comportement est un cycle sans fin. C'est en diversifiant les messages de sensibilisation, en proposant des animations variées, en faisant tester des modes de transport différents, que vos collaborateurs pourront se sentir concernés et pourront adopter de nouveaux comportements de déplacement.

# La plateforme numérique **optimix**

Combien de salarié-es pourraient venir en transport en commun ou à vélo ? Qui pourrait pratiquer le covoiturage ? Votre fichier du personnel, importé de façon sécurisée, sert de base à la définition des reports modaux possibles. C'est sur la base de ce diagnostic, que l'Eurométropole de Strasbourg réfléchit avec vous, aux actions qui participeraient à améliorer les déplacements de vos collaborateur-trices.

**1** Signez la convention de mise à disposition de l'outil avec l'Eurométropole de Strasbourg.

**2** Téléchargez votre fichier du personnel.

**3** Obtenez le diagnostic et la cartographie en quelques jours.

[optimix.strasbourg.eu](https://optimix.strasbourg.eu)

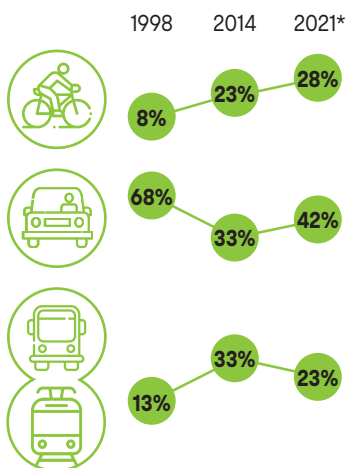


# Exemple de résultats issus de la plateforme :



## Évolution des parts modales des agent-es de la Ville et Eurométropole de Strasbourg

Depuis plus de 20 ans, l'Eurométropole de Strasbourg met en œuvre, pour ses agent-es, un plan de mobilité employeur. Les nombreuses actions menées ont conduit à faire évoluer les pratiques en faveur des modes doux et décarbonés.



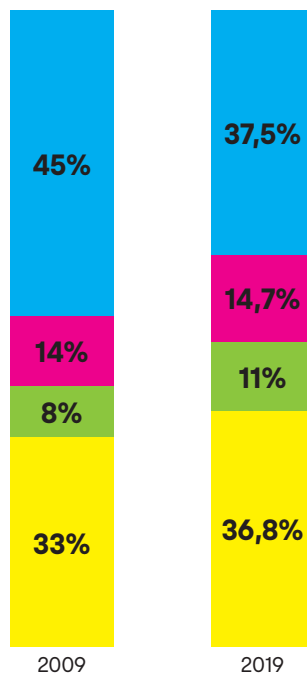
\* La crise sanitaire de la COVID 19 a transitoirement impacté le comportement de mobilité.

# Strasbourg ville pionnière de l'écomobilité

Pour aller plus loin dans sa volonté de limiter l'autosolisme, l'Eurométropole poursuit ses efforts pour offrir des aménagements et des services adaptés à tous les besoins de mobilité.

- ✓ L'Eurométropole possède **un important réseau bus/tram** couvrant tout son territoire et qui doit encore s'étendre.
- ✓ Le Réseau Express Métropolitain Européen porté avec la Région Grand Est prévoit dès décembre 2022 **un renforcement des dessertes ferroviaires** périurbaines et régionales, **le déploiement d'offres de car express**, une intermodalité facilitée pour une combinaison fluide et efficace de différents modes de transport.
- ✓ Dans la perspective de doubler le nombre de déplacements à vélo d'ici 2023, **un ambitieux plan vélo** prévoit un investissement conséquent dans le réseau de pistes cyclables.
- ✓ Les services d'autopartage et de covoiturage permettent **d'envisager différemment le recours à la voiture.**

## Évolution des parts modales, tous motifs de déplacement, sur le territoire de l'Eurométropole de Strasbourg



“

**La mobilité des citoyens a évolué de façon positive, sur le territoire de l'Eurométropole de Strasbourg.** ”

Source ADEUS, EMA 2019 - EMD 2009

EUROMÉTROPOLE DE STRASBOURG

Strasbourg

# optimix

FACILITATEUR DE MOBILITÉ

## Une démarche pour :

- 1 améliorer la qualité de l'air et limiter les émissions de gaz à effet de serre
- 2 améliorer la qualité de vie au travail
- 3 augmenter le pouvoir d'achat de vos collaborateur-trices
- 4 valoriser votre marque employeur

## Contactez-nous :

- ✓ pour un rendez-vous
- ✓ pour voir le site internet
- ✓ pour une démonstration de l'outil numérique



UAS

[optimix.strasbourg.eu](http://optimix.strasbourg.eu)