

# actions & chiffres clés 2023

## eau, assainissement, déchets

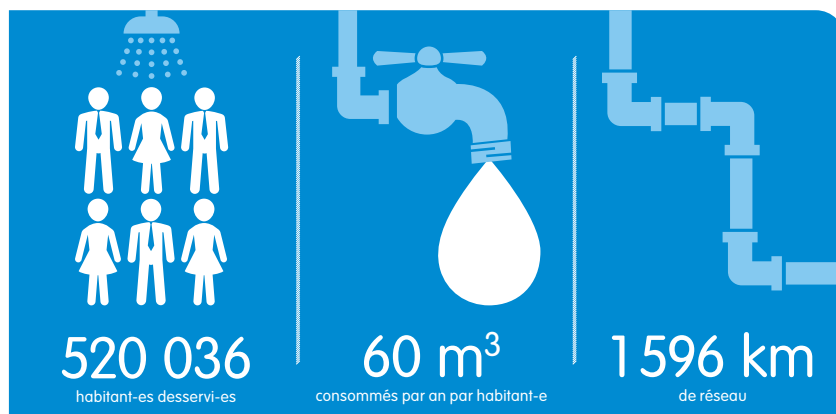
### Nouvelle DSP pour la station de Strasbourg-La Wantzenau

Le nouveau contrat de concession de service public pour l'exploitation de la station de traitement des eaux usées de Strasbourg-La Wantzenau a été remportée par VEOLIA Eau - Compagnie Générales des Eaux. Conformément aux dispositions contractuelles, VEOLIA a créé une filiale dédiée nommée SOVEES (Société de Valorisation des Effluents de l'Eurométropole de Strasbourg).

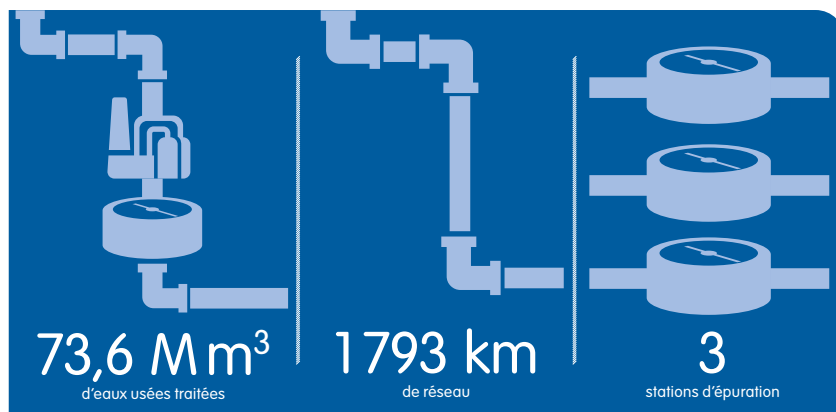
VEOLIA, via sa société dédiée, a pris les engagements suivants :

- réduire le prélèvement d'eau de 700 000m<sup>3</sup>/an en réutilisant les eaux usées traitées pour les besoins internes,
- produire 1,4 GWh/an grâce à l'installation de panneaux photovoltaïques,
- diminuer la consommation d'énergie de 6 GWh/an,
- réaliser 6 020 heures d'insertion professionnelles par an pour favoriser l'accès ou le retour à l'emploi durable de personnes rencontrant des difficultés d'insertion professionnelle ou éloignées du marché du travail.

### Distribution de l'eau



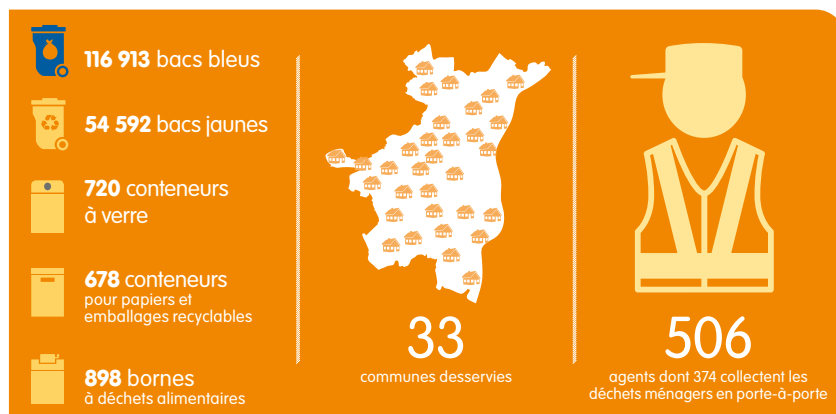
### Assainissement des eaux usées



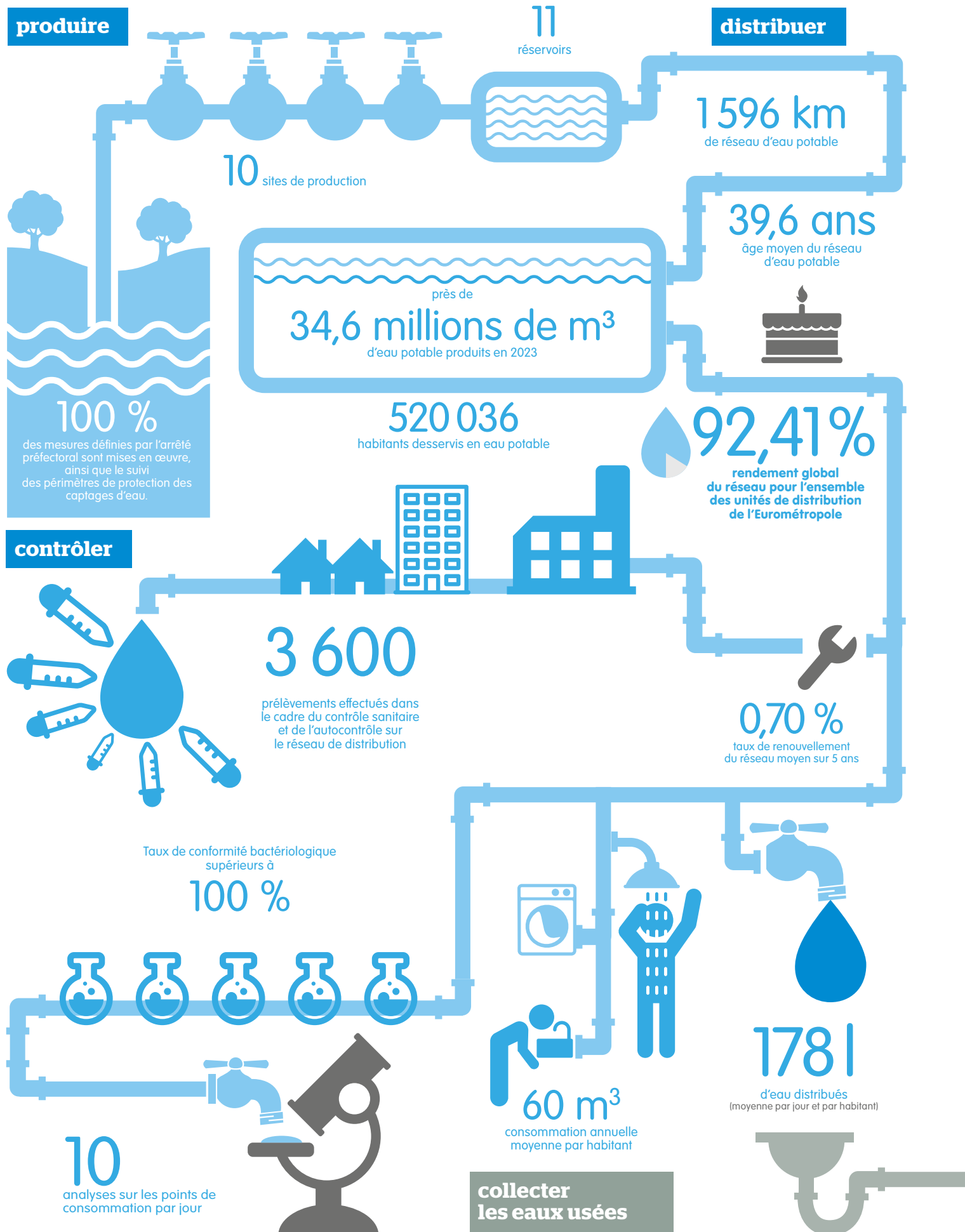
**Extension des consignes de tri à tous les emballages, depuis le 1<sup>er</sup> janvier 2023.**



### Collecte et valorisation des déchets

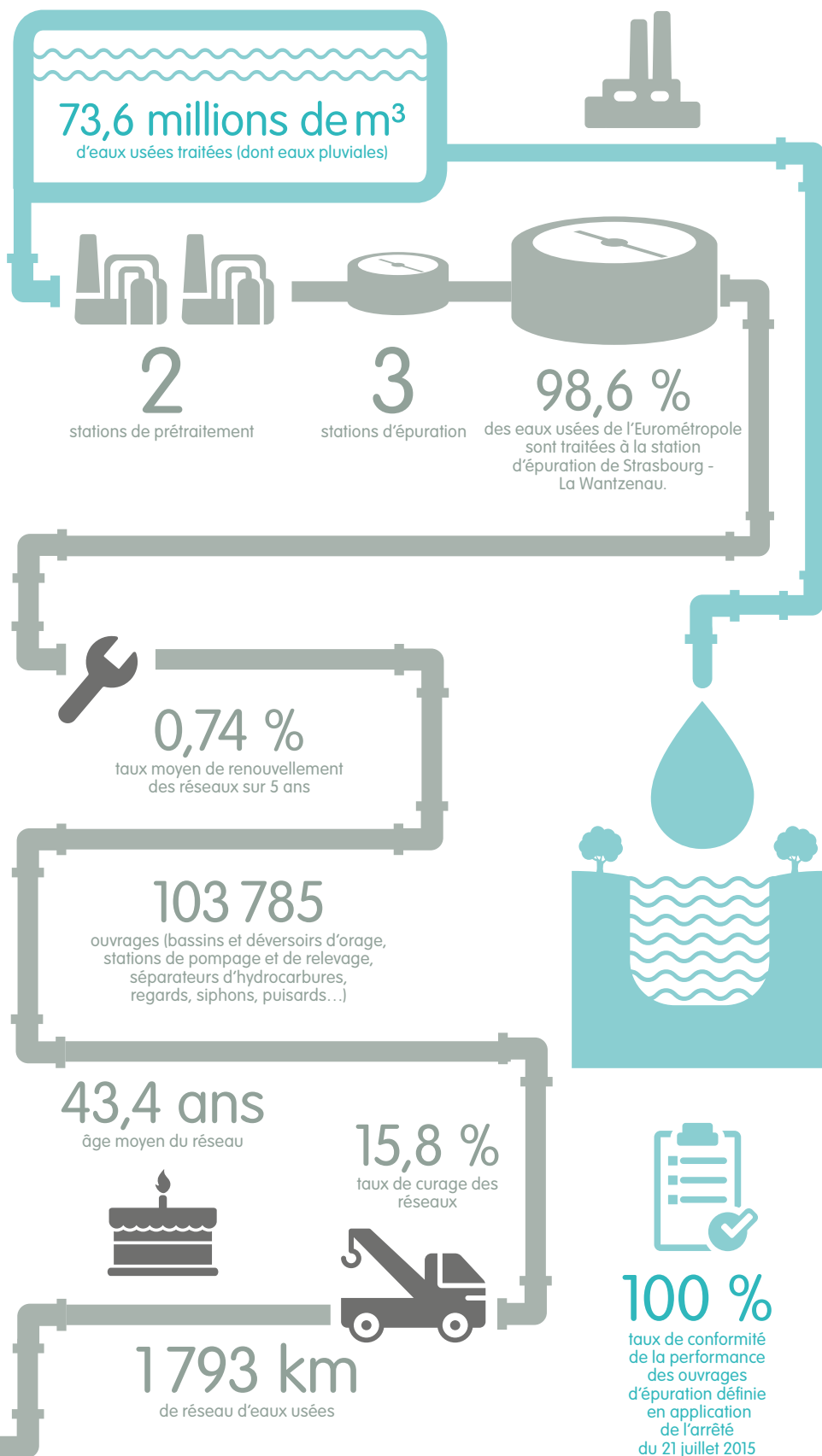


# distribution de l'eau



# assainissement des eaux usées

traiter



# prix de l'eau

Depuis le 1<sup>er</sup> janvier 2015, l'Eurométropole est autorité organisatrice du service public de l'eau potable sur l'ensemble de son territoire. Les tarifs de vente d'eau ont progressivement convergé.

Au 1<sup>er</sup> janvier 2023, le prix moyen est de 2,93 € TTC (pour une consommation de 120 m<sup>3</sup> an) soit une évolution de 5 centimes d'euro par rapport au 1<sup>er</sup> janvier 2022.

Cette augmentation est exclusivement liée à la révision annuelle de la redevance du délégataire de la station d'épuration.

## Labellisation « Territoire d'eau en transition » : une recon- naissance nationale

Le 18 octobre 2023, l'association Amorce a remis le trophée de la 1<sup>ère</sup> édition du label "Territoire d'eau en transition écologique" aux quinze collectivités lauréates, dont l'Eurométropole de Strasbourg. Il distingue les politiques publiques ambitieuses en faveur de la transition écologique des services publics d'eau et d'assainissement. Ce label valorise les engagements du service Eau et Assainissement de l'Eurométropole de Strasbourg sur quatre grands axes évalués : les économies d'eau et l'adaptation au changement climatique, la protection des ressources en eau vis-à-vis des pollutions émergentes, l'engagement dans les démarches d'économie circulaire et la mise en place d'action vers la transition énergétique.



# collecte et valorisation des déchets

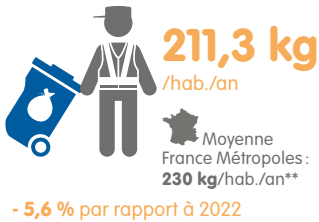
collecter



**202 595 t**

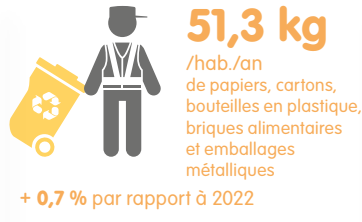
de déchets collectés en 2023

## ordures ménagères\*



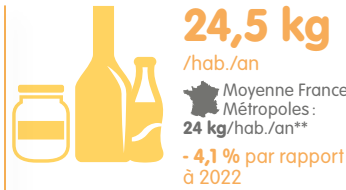
Ratio calculé sur la base des populations définies par l'ADEME dans SINOE

## collectes sélectives\*



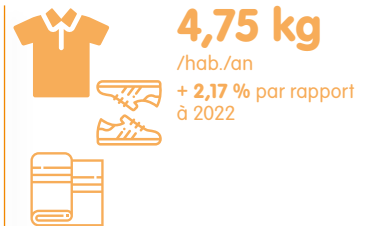
Moyenne France Métropoles:  
**43 kg/hab./an\*\***

## collecte de verre



Le verre bien trié se recycle à l'infini...

## collecte TLC (textiles, linge de maison, chaussures)



**389,5 kg**

/hab./an de déchets ménagers et assimilés toutes collectes confondues (déchèteries et encombrants inclus)

Moyenne France Métropoles:  
**462 kg/hab./an\*\***



**27,3 %**

des déchets ménagers et assimilés sont recyclés

## qualité du tri

### Papiers, cartons et emballages hors verre



**28,2 %**

taux de refus de tri sur l'ensemble des collectes (porte à porte, déchèteries, écoles et apport volontaire)

### En déchèterie



**68 %**

de recyclage matière des déchets collectés

\* Toutes collectes confondues \*\* Références nationales sur la base des données 2023 des métropoles françaises source ADEME