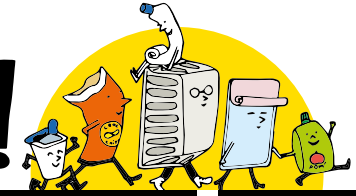


# CALENDRIER 2024

VOS JOURS DE COLLECTE :

Déchets ménagers résiduels **Lundi** Collecte sélective **Mardi**

## TOUS les EMBALLAGES ! ET PAPIERS SE TRIENT !



Décembre 2023							Janvier 2024							Février 2024							Mars 2024							Avril 2024							Mai 2024							
Lu	Ma	Me	Je	Ve	Sa	Di	Lu	Ma	Me	Je	Ve	Sa	Di	Lu	Ma	Me	Je	Ve	Sa	Di	Lu	Ma	Me	Je	Ve	Sa	Di	Lu	Ma	Me	Je	Ve	Sa	Di	Lu	Ma	Me	Je	Ve	Sa	Di	
				1	2	3	<b>1</b>	<b>2</b>	<b>3</b>	4	5	6	7				1	2	3	4				1	2	3	4	<b>1</b>	<b>2</b>	<b>3</b>	4	5	6	7				<b>1</b>	2	3	<b>4</b>	5
4	<b>5</b>	6	7	8	9	10	<b>8</b>	<b>9</b>	10	11	12	13	14	<b>5</b>	<b>6</b>	7	8	9	10	11	<b>4</b>	<b>5</b>	6	7	8	9	10	<b>8</b>	<b>9</b>	10	11	12	13	14	<b>6</b>	7	<b>8</b>	<b>9</b>	10	11	12	
11	<b>12</b>	13	14	15	16	17	<b>15</b>	<b>16</b>	17	18	19	20	21	<b>12</b>	<b>13</b>	14	15	16	17	18	<b>11</b>	<b>12</b>	13	14	15	16	17	<b>15</b>	<b>16</b>	17	18	19	20	21	<b>13</b>	<b>14</b>	15	16	17	18	19	
18	<b>19</b>	20	21	22	<b>23</b>	24	<b>22</b>	<b>23</b>	24	25	26	27	28	<b>19</b>	<b>20</b>	21	22	23	24	25	<b>18</b>	<b>19</b>	20	21	22	<b>23</b>	24	<b>22</b>	<b>23</b>	24	25	26	<b>27</b>	28	<b>20</b>	<b>21</b>	<b>22</b>	23	24	25	26	
<b>25</b>	<b>26</b>	<b>27</b>	28	29	30	31	<b>29</b>	<b>30</b>	31					<b>26</b>	<b>27</b>	28	29				<b>25</b>	26	27	28	<b>29</b>	30	31	<b>29</b>	30						<b>27</b>	<b>28</b>	29	30	31			

Juin 2024							Juillet 2024							Août 2024							Septembre 2024							Octobre 2024							Novembre 2024						
Lu	Ma	Me	Je	Ve	Sa	Di	Lu	Ma	Me	Je	Ve	Sa	Di	Lu	Ma	Me	Je	Ve	Sa	Di	Lu	Ma	Me	Je	Ve	Sa	Di	Lu	Ma	Me	Je	Ve	Sa	Di	Lu	Ma	Me	Je	Ve	Sa	Di
					1	2	<b>1</b>	<b>2</b>	3	4	5	6	7				1	2	3	4							1		<b>1</b>	2	3	4	5	6					<b>1</b>	2	3
<b>3</b>	<b>4</b>	5	6	7	8	9	<b>8</b>	<b>9</b>	10	11	12	13	<b>14</b>	<b>5</b>	<b>6</b>	7	8	9	10	11	<b>2</b>	<b>3</b>	4	5	6	7	8	<b>7</b>	<b>8</b>	9	10	11	12	13	<b>4</b>	<b>5</b>	6	7	8	9	10
10	<b>11</b>	12	13	14	15	16	<b>15</b>	<b>16</b>	17	18	19	20	21	<b>12</b>	<b>13</b>	14	<b>15</b>	16	17	18	<b>9</b>	<b>10</b>	11	12	13	14	15	<b>14</b>	<b>15</b>	16	17	18	19	20	<b>11</b>	<b>12</b>	<b>13</b>	14	15	16	17
17	<b>18</b>	19	20	21	22	23	<b>22</b>	<b>23</b>	24	25	26	27	28	<b>19</b>	<b>20</b>	21	22	23	24	25	<b>16</b>	<b>17</b>	18	19	20	21	22	<b>21</b>	<b>22</b>	23	24	25	26	27	<b>18</b>	<b>19</b>	20	21	22	23	24
24	<b>25</b>	26	27	28	29	30	<b>29</b>	<b>30</b>	31					<b>26</b>	<b>27</b>	28	29	30	31	<b>23</b>	<b>24</b>	25	26	27	28	29	<b>28</b>	<b>29</b>	30	31				<b>25</b>	<b>26</b>	27	28	29	30		

Décembre 2024							Janvier 2025						
Lu	Ma	Me	Je	Ve	Sa	Di	Lu	Ma	Me	Je	Ve	Sa	Di
						1			<b>1</b>	2	3	4	5
<b>2</b>	<b>3</b>	4	5	6	7	8	<b>6</b>	<b>7</b>	8	9	10	11	12
<b>9</b>	<b>10</b>	11	12	13	14	15	<b>13</b>	<b>14</b>	15	16	17	18	19
<b>16</b>	<b>17</b>	18	19	20	<b>21</b>	22	<b>20</b>	<b>21</b>	22	23	24	25	26
<b>23</b>	<b>24</b>	<b>25</b>	<b>26</b>	27	28	29	<b>27</b>	<b>28</b>	29	30	31		
<b>30</b>	<b>31</b>												

**X** Jours fériés : attention aux dates d'anticipation ou de report des collectes

**Vacances scolaires**  
(dates fin des cours et reprise des cours)  
**Noël 2023** : samedi 23 décembre 2023  
au lundi 8 janvier 2024  
**Hiver 2024** : samedi 17 février  
au lundi 4 mars (A) - samedi 24 février  
au lundi 11 mars (B) - samedi 10 février  
au lundi 26 février (C)  
**Printemps 2024** : samedi 13 avril au lundi  
29 avril (A) - samedi 20 avril au lundi 6 mai (B) -  
samedi 6 avril au mardi 22 avril (C)  
**Été 2024** : du samedi 6 juillet  
au lundi 2 septembre

**Toussaint 2024** : samedi 19 octobre  
au lundi 4 novembre 2024  
**Noël 2024** : samedi 21 décembre 2024  
au lundi 6 janvier 2025  
**Zone A**: Besançon, Bordeaux, Clermont-Ferrand,  
Dijon, Grenoble, Limoges, Lyon, Poitiers - **Zone B**:  
Aix-Marseille, Amiens, Caen, Lille, Nancy-Metz,  
Nantes, Nice, Orléans-Tours, Reims, Rennes,  
Rouen, Strasbourg - **Zone C**: Paris, Créteil,  
Versailles, Montpellier, Toulouse



### À TRIER SANS SAC

**TOUS les emballages en plastique**

**TOUS les emballages en métal**

**TOUS les papiers et les cartons**

**Emballages :**  
✓ vidés  
✓ même sales  
✓ séparés

**TOUS LES EMBALLAGES EN PLASTIQUE, MÉTAL, CARTON ET PAPIER**

### À TRIER

**Tous les emballages en verre**  
flacons, pots, bocaux et bouteilles

### À JETER

**Ordures ménagères**,  
objets en plastique,  
vaisselles cassées

sac bien fermé

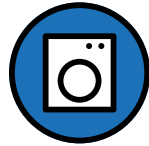
# Les déchets acceptés en déchèterie



Encombrants



Mobilier



Déchets d'équipements électriques et électroniques



Métaux



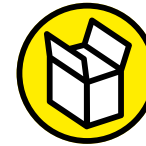
Déchets verts



Bois



Bouteilles en plastique, briques alimentaires



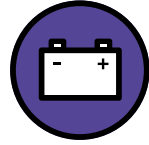
Papiers, cartons



Déchets ultimes



Gravats



Batteries automobiles



Piles



Radiographies



Huile de friture



Huile de vidange



Ampoules



Textile



Verre



Bouchons en liège

LE SAVIEZ-VOUS ?

## Accès réservé aux particuliers.

Accès interdit aux véhicules de hauteur supérieure à 1 m90 et de PTAC supérieur à 3,5 tonnes, aux camions-plateau, camions et tracteurs.



Volume maximum par semaine toutes déchèteries confondues : 1 m<sup>3</sup> par véhicule à l'exception des déchets verts et déchets d'éléments d'ameublement : 2 m<sup>3</sup>.

Le règlement des déchèteries est consultable en déchèterie.

# Déchèteries fixes

## Horaires d'accès

de 8h à 18h45\* du lundi au samedi et de 8h à 11h45\* dimanches et jours fériés

STRASBOURG ROBERTSAU  
Rue de Lübeck

STRASBOURG KOENIGSHOFFEN  
Rue de l'Abbé Lemire

STRASBOURG WACKEN  
Rue de l'Église Rouge

STRASBOURG MEINAU  
Route de la Fédération

OSTWALD « LA VIGIE »  
Rue Théodore Monod

de 8h à 18h45\* les lundis, mercredis, samedis et de 8h à 11h45\* les lundis, mercredis, samedis fériés

LA WANTZENAU  
Rue Georges Cuvier

\*fermeture des sites à 19h en semaine et à 12h le dimanche.

Toutes les déchèteries sont fermées les : 1<sup>er</sup> janvier, dimanche de Pâques, 1<sup>er</sup> mai, dimanche de Pentecôte, 1<sup>er</sup> novembre et 25 décembre.

## RETOUR AUX POINTS DE VENTE

- Batteries auto
- Pneus
- Bouteilles de gaz
- Piles
- Tubes fluorescents
- Médicaments
- Seringues

## RÈGLE DU 1 POUR 1

Reprise de vos anciens équipements électriques et électroniques lors d'un achat équivalent.

## TOUT POUSSE À COMPOSTER !

Simple et efficace, le compostage permet de recycler, chez soi, en pied d'immeuble ou dans son quartier les déchets organiques ménagers.

Vous faites un geste pour la planète, l'Eurométropole vous aide, jusqu'à 40€ par foyer, que vous compostiez en solo ou à plusieurs.

Toutes les infos :

- par mail : [compostage@strasbourg.eu](mailto:compostage@strasbourg.eu)
- par téléphone au 03 68 98 51 90
- sur [strasbourg.eu](http://strasbourg.eu)

## DÉCHETS MÉNAGERS SPÉCIAUX

Vous pouvez apporter ces produits aux points de collecte spécialisés.

Horaires et adresses au 03 68 98 51 90

Produits acceptés dans la limite de 30kg par an et par foyer (lors d'un apport un usager pourra avoir différents produits).

- Produits d'entretien véhicule et maison, de bricolage et de décoration (liquide de refroidissement, déboucheur, soude, colle, peinture, solvant...)
- Produits de jardinage (engrais non organique, pesticides,...)
- Amiante-ciment
- Extincteur
- Bouteilles et cartouches de gaz
- Produits pyrotechniques
- Thermomètres au mercure



← Plus d'infos Flashez-moi!

## SECONDE VIE

Pensez aux associations caritatives, pour le don et le réemploi du mobilier, vêtements, objets en bon état.

Toutes les infos : [objectifz.strasbourg.eu](http://objectifz.strasbourg.eu)

Service des objets encombrants sur rendez-vous, contactez le 03 68 98 78 21