

Développement du réseau de tramway entre Strasbourg, Schiltigheim et Bischheim

Enquête publique*
du 9 septembre au 18 octobre**

- Réunions publiques
- Permanences
- Expositions

participer
.strasbourg.eu

INFORMEZ-VOUS,
CONTRIBUEZ SUR:



*Préalable à la déclaration d'utilité publique (DUP), à l'autorisation environnementale et à la mise en compatibilité du plan local d'urbanisme intercommunal (PLUI) de l'Eurométropole de Strasbourg.

**Du 9/09 à 9h au 18/10 à 17h30



Qu'est-ce qu'une enquête publique ?

Une enquête publique est organisée en préalable des opérations d'aménagement du territoire ayant une incidence sur l'environnement. Cette procédure réglementaire permet d'assurer l'information et la participation du public ainsi que la prise en compte des intérêts des tiers lors de l'élaboration des décisions.

- 1** Une **Commission d'enquête indépendante** du maître d'ouvrage du projet (ici l'Eurométropole) est désignée par le Tribunal Administratif pour conduire l'enquête, recueillir et examiner les observations du public.
- 2** Durant l'enquête, un dispositif d'information sur le projet, d'écoute et de recueil des contributions est mis en place: des expositions du projet sont mises en place, des permanences et une (plusieurs) réunion(s) publique(s) animées par la commission d'enquête sont tenues, des registres papiers et numériques sont mis à disposition du public afin de recueillir leurs observations.
- 3** À l'issue de l'enquête publique,
 - La commission d'enquête transmet au maître d'ouvrage ses observations/questions sur le projet.
 - Le maître d'ouvrage répond à ces observations/questions dans un mémoire.
 - La commission d'enquête analyse ensuite ce mémoire et rédige son avis à l'aune de l'ensemble des informations en sa possession: le dossier d'enquête, les contributions du public ainsi que le mémoire en réponse du maître d'ouvrage.
- 4** L'Eurométropole de Strasbourg (le maître d'ouvrage de ce projet d'infrastructure et d'aménagement) se prononce ensuite par la **déclaration d'intérêt général** du projet lors d'une délibération.
- 5** Enfin, c'est la **déclaration d'utilité publique (DUP)**, prononcée par arrêté préfectoral, qui permet la réalisation du projet.

Sommaire

Qu'est-ce qu'une enquête publique?	2.
Édito	3.
Les grands objectifs du projet.....	4.
Un projet qui rime avec qualité de vie	5.
Le projet en un coup d'œil.....	6.
Bien plus qu'un projet de mobilité!.....	8.
Un réseau décliné au futur.....	10.
le coût du projet.....	10.
Les chiffres clés du projet.....	11.
Contribuez à l'enquête publique.....	12.



Développement du réseau de tramway

ENTRE STRASBOURG, SCHILTIGHEIM ET BISCHHEIM

Édito

Depuis 30 ans, l'ensemble des lignes de tram du réseau strasbourgeois a rencontré un succès immédiat, malgré les interrogations légitimes exprimées avant leur lancement. Le tram est devenu un moyen de transport du quotidien apprécié et qui offre des solutions attractives de mobilité tout en améliorant le cadre de vie avec la création de pistes cyclables, d'espaces de nature et de fraîcheur tout au long des lignes dont on mesure aujourd'hui la dynamique commerciale et économique qu'elle apporte aux secteurs traversés.

L'extension du réseau de tramway vers le nord de l'Eurométropole est un projet ambitieux. Il répond aux besoins croissants de mobilité de l'agglomération. Ce projet permettra à terme de connecter efficacement des dizaines de milliers d'usagers aux secteurs les plus densément peuplés, tout en offrant une alternative de transport rapide et décarbonée.

Le tram va contribuer à fluidifier le trafic, en désengorgeant notamment le nœud de l'Homme de fer, aujourd'hui saturé en heure de pointe. Il reliera les quartiers des Écrivains à Schiltigheim-Bischheim, mais aussi le quartier du Wacken à Strasbourg et ses nombreuses institutions (notamment les Institutions européennes telles que le Parlement européen) et grandes entreprises, à l'hypercentre strasbourgeois et à la gare centrale.

L'implantation du tram s'accompagne de transformations des espaces publics avec davantage de place pour les modes actifs et pour la végétalisation. Un nouveau parc public sera créé autour de la place de Haguenau et un parking facilitera le stationnement pour les riverains du secteur de l'Avenue des Vosges et les visiteurs. Le patrimoine unique de la Neustadt et des brasseries schillickoises sera également valorisé.

Depuis plus de trois ans, l'Eurométropole de Strasbourg travaille en concertation avec les riverains et les forces vives du territoire pour intégrer les observations des futurs usagers et riverains notamment. La participation citoyenne sur le projet de tram a d'ailleurs atteint des records historiques avec des dizaines de réunions publiques, de stands, de déambulation, de rencontres organisées. De nombreux aspects ont évolué suite aux différentes concertations, pour répondre aux demandes formulées.

L'enquête publique qui s'ouvre aujourd'hui est le point d'orgue de ce processus de dialogue. Chacune et chacun est invité à participer et apporter ses contributions et observations. Cette commission d'enquête, nommée par le Tribunal administratif, sera chargée de rendre un avis sur l'intérêt public du tram nord à l'issue et pourra formuler des recommandations pour enrichir le projet, en toute impartialité. Nous la remercions par avance pour son investissement.

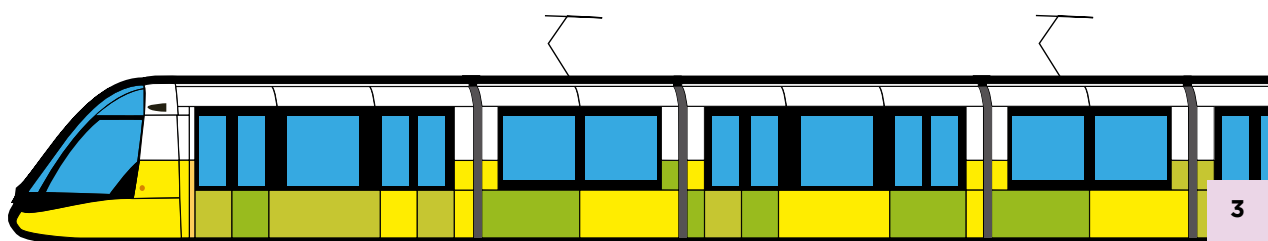
Nous vous invitons à prendre connaissance du projet tel qu'arrêté et à participer massivement à cette enquête publique pour apporter vos contributions et observations.



Pia Imbs
Présidente de
l'Eurométropole



Alain JUND
Vice-président
de l'Eurométropole
en charge des mobilités



LES GRANDS OBJECTIFS DU PROJET

■ Renforcer l'offre de transports en commun:

avec de nouvelles connexions, pour des trajets plus confortables et plus fiables. Le tout afin d'accueillir davantage de voyageurs dans de meilleures conditions.

■ Mieux desservir le nord de l'agglomération:

Schiltigheim et Bischheim font partie des communes les plus denses de la métropole. Assurer une meilleure desserte, notamment dans le cadre du projet de rénovation urbaine du quartier des Écrivains, répond à un besoin des habitants.

■ Améliorer le cadre et la qualité de vie.

En apaisant l'espace public et réduisant les nuisances sonores (moins 25 à 30 décibels) et la pollution atmosphérique (baisse de 18 % du niveau de pollution attendue), le projet favorisera la vie de quartier et valorisera le patrimoine: une partie essentielle du plaisir de la vie en ville.

■ Adapter la ville aux enjeux climatiques.

Les aménagements du tram seront l'occasion de déminéraliser, végétaliser, rafraîchir et ombrager les rues. La ville s'adapte ainsi aux conséquences du changement climatique.

■ Accompagner la croissance du vélo.

Le projet améliorera la sécurité et le confort des cyclistes (7 km de pistes cyclables) sur plusieurs points noirs du réseau cyclable métropolitain. Les piétons gagneront en confort de marche sur les grands axes nord strasbourgeois (3 m de trottoir gagnés sur l'avenue des Vosges).

■ Offrir une alternative à la voiture au profit de la multimodalité.

Au sein d'un plan global de réduction des émissions liées aux déplacements automobiles, il s'agit de permettre à davantage de personnes d'utiliser les transports. Les déplacements se feront moins en voiture individuelle, mais l'automobile circulera toujours. Du stationnement sera proposé.

■ Soutenir le dynamisme économique du territoire.

Le tram profitera aux activités implantées le long du tracé et améliorera la liaison entre la gare centrale de Strasbourg, le quartier du Wacken et les institutions européennes. L'Eurométropole notamment accompagnera les commerces durant la période des travaux.



UN PROJET QUI RIME AVEC QUALITÉ DE VIE

Depuis trente ans dans l'Eurométropole le tram est bien plus qu'un moyen de transport, c'est un outil pour transformer la ville autour de lui.

En créant du lien entre les quartiers, il offre de nouvelles opportunités pour les habitants de l'Eurométropole. Abordable et accessible à toutes et tous, c'est un formidable levier d'équité territoriale.

Il permet de réfléchir un projet urbain cohérent entre les villes et les quartiers, d'adapter les espaces publics, aujourd'hui largement consacrés à l'automobile, ainsi que de rééquilibrer les usages en faveur des activités, des loisirs, du divertissement, des jeux pour enfants ou de la promenade.

Si l'on considère le projet dans son ensemble (matériaux, construction, exploitation), à horizon 20 ans, **le bilan des émissions carbone** est très largement bénéficiaire (250 millions de tonnes de CO₂ évitées, contre 40 millions tonnes de CO₂ consommées pour la construction du projet), avec un bilan positif dès la 5^e année d'exploitation. Le projet permet réellement d'améliorer la qualité de l'air sur son tracé.

Dans les rues devenues plus respirables, la vie de quartier s'épanouit, propice aux commerces, aux rencontres et à la convivialité.



LE PROJET EN UN COUP D'ŒIL



Le terminus à Bischheim

Le terminus sera implanté route de Brumath. Les voyageurs pourront facilement passer du bus au tram pour se rendre à Homme de fer en 15 minutes. La station de tram sera positionnée au sud de la rue de Niederhausbergen afin de mieux desservir le quartier des Écrivains et ne pas impacter les habitations.



Le quartier des écrivains

L'arrivée du tramway au pied du quartier des Écrivains permettra d'assurer une liaison rapide et régulière vers Strasbourg, facilitant la vie des habitants du nord de Schiltigheim et de Bischheim, souffrants d'un service de bus insuffisant. L'arrivée du tram complètera le programme de renouvellement urbain en cours.



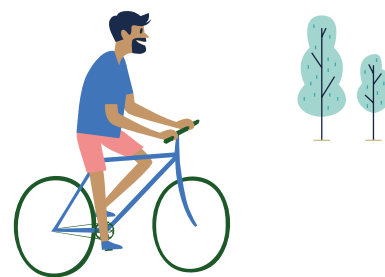
La route du Général de Gaulle

À partir de la station « Fischer » le tram remontera la route du Général de Gaulle et la route de Brumath. Il desservira tous les équipements de l'ouest schilikois. Sur cet axe mis en sens unique, tram, piétons et cyclistes chemineront de manière sécurisée. Les voitures iront du nord au sud et remonteront la M35 pour rejoindre la route du général de Gaulle via une bretelle d'accès dédiée.



La gare Centrale

Les espaces publics autour de la gare seront repensés avec un parking vélos souterrain de 3000 places et un dépose-minute réorganisé. La place sera apaisée. Les stations de tram (dont une créée) faciliteront la liaison vers les universités, le Wacken et le quartier européen. La dépose minute se fera dans les parkings Wodli et Sainte-Aurélie, avec accès direct aux quais.



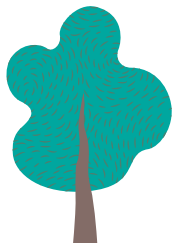
• **Décembre 2020**
• Le projet est lancé

• **2021**
• Concertation et
• choix du tracé

• **2022-2023**
• Études et
• approfondissement

• **Janvier 2024**
• Concertation sur les
• documents d'urbanisme

LES ÉTAPES PASSÉES



la route de Bischwiller

Du quartier Fischer jusqu'au carrefour des 4 vents, la route de Bischwiller sera piétonnisée pour aménager une centralité vivante, agréable à vivre au quotidien, mettant en valeur et étendant le centre historique de Schiltigheim. Un itinéraire cyclable continu assurera la liaison jusqu'à la Neustadt. L'accès des riverains à la rue sera préservé.



La place de Haguenau

La porte d'entrée nord de Strasbourg évoluera en un parc urbain au travers duquel on pourra circuler vers le nord à pied, à vélo ou en tram via le pont autoroutier réaménagé. Celui-ci permettra de franchir canal et réseau routier en toute sécurité. Sur la place, la circulation automobile sera réorganisée côté ouest et un parking sera créé entre les rues Kablé et Église Rouge.



L'Avenue des Vosges

Cet axe emblématique, classé au patrimoine de l'Unesco, est largement occupé par la circulation automobile. Avec l'arrivée du tram, l'espace sera rééquilibré pour permettre aux utilisateurs, piétons et cyclistes de circuler agréablement en profitant d'un cadre urbain remis en valeur.



Le boulevard Wilson et la rue de Wissembourg

Depuis la gare, le tram empruntera le boulevard Wilson pour rejoindre la place de Haguenau. L'entrée de ville sera requalifiée, redonnant aux boulevards un prestige arboré. Il deviendra plus confortable pour les piétons et les cyclistes.



du 9 septembre au 18 octobre 2024

Enquête publique

Début 2025

Début des travaux

2027

Mise en service

LES ÉTAPES À VENIR

BIEN PLUS QU'UN PROJET DE MOBILITÉ!

Des quartiers vivants, connectés et agréables pour toutes et tous

Pour répondre à l'urgence climatique, l'Eurométropole et ses villes se donnent les moyens de continuer d'être agréables à vivre en toutes saisons, pour tous, y compris les habitants les plus fragiles.

Les orientations urbaines qui sont prises aujourd'hui peuvent faire la différence. Les espaces publics et leur évolution sont au cœur de cette adaptation. **Aujourd'hui encore largement pensé pour la circulation de la voiture individuelle, les rues vont s'ouvrir à d'autres modes de déplacements** (piétons, cyclistes, utilisateurs du réseau de transports...) et favoriser de nouveaux usages (circuler moins vite, faire une pause, flâner...).

Soigner les espaces publics permettra aussi de valoriser le patrimoine urbain, arborer les quartiers et les rendre plus agréables et plus praticables: **les trottoirs seront élargis (ex. 3 m sur le boulevard Wilson) et les espaces verts agrandis (ex. +38 % sur l'avenue des Vosges).**

Le développement de lignes de Tram vers le nord est un levier central pour **rendre notre métropole plus vivable et l'adapter aux conséquences d'un changement climatique qui s'accélère.**

Développer les alternatives écologiques et économiques à la voiture pour **permettre facilement l'accès au cœur de l'agglomération nécessite une politique globale des mobilités** pour:

- **Renforcer une offre de transports en commun efficaces et cadencés** pour arriver et repartir facilement du cœur métropolitain même quand on en est loin.
- **Améliorer les itinéraires piétons et cyclables** de la Neustadt et vers Schiltigheim.
- **Ménager des itinéraires efficaces afin de rejoindre le cœur d'agglomération** en voiture en utilisant les infrastructures routières de manière adaptée.



Le nouveau plan de circulation

Autour du tram, l'organisation de la circulation sera repensée pour apaiser les centralités urbaines tout en gardant possibles les déplacements en voiture.

Tout a été pensé pour éviter les reports de trafic important dans les rues voisines et maintenir toutes les dessertes offertes par le réseau actuel.

Avec le projet, ce sont plus de **46 000 voyageurs supplémentaires** qui emprunteront le réseau de tram.

Les grands axes concernés subissent des nuisances importantes. Il y fait **en moyenne 43° au sol** en été. Le projet permettra de les rendre moins bruyants, plus frais (**-6 °C au sol pour l'avenue des Vosges**) et respirables (**-18 % de pollution**), en plantant **600 arbres**, en utilisant d'autres revêtements au sol et en réduisant le volume de voitures.





La reconfiguration des grands axes (l'avenue des Vosges notamment) permettra de faciliter les traversées et les parcours pour les piétons comme pour les cyclistes.

Il ne s'agit pas de faire disparaître la voiture. Le projet conserve des itinéraires automobiles efficaces et les résidents pourront continuer de se garer ou de se faire livrer proche de chez eux grâce aux emplacements prévus à cet effet.

Le long du tram, on marchera à l'ombre dans une ambiance urbaine apaisée, révélant les éléments patrimoniaux de la Neustadt ou bien les anciens sites brassicoles reconvertis de Schiltigheim.

UN RÉSEAU DÉCLINÉ AU FUTUR

L'extension du réseau de tramway se fera par le **prolongement de la ligne C vers Schiltigheim et Bischheim.**

Une nouvelle ligne H est créée.

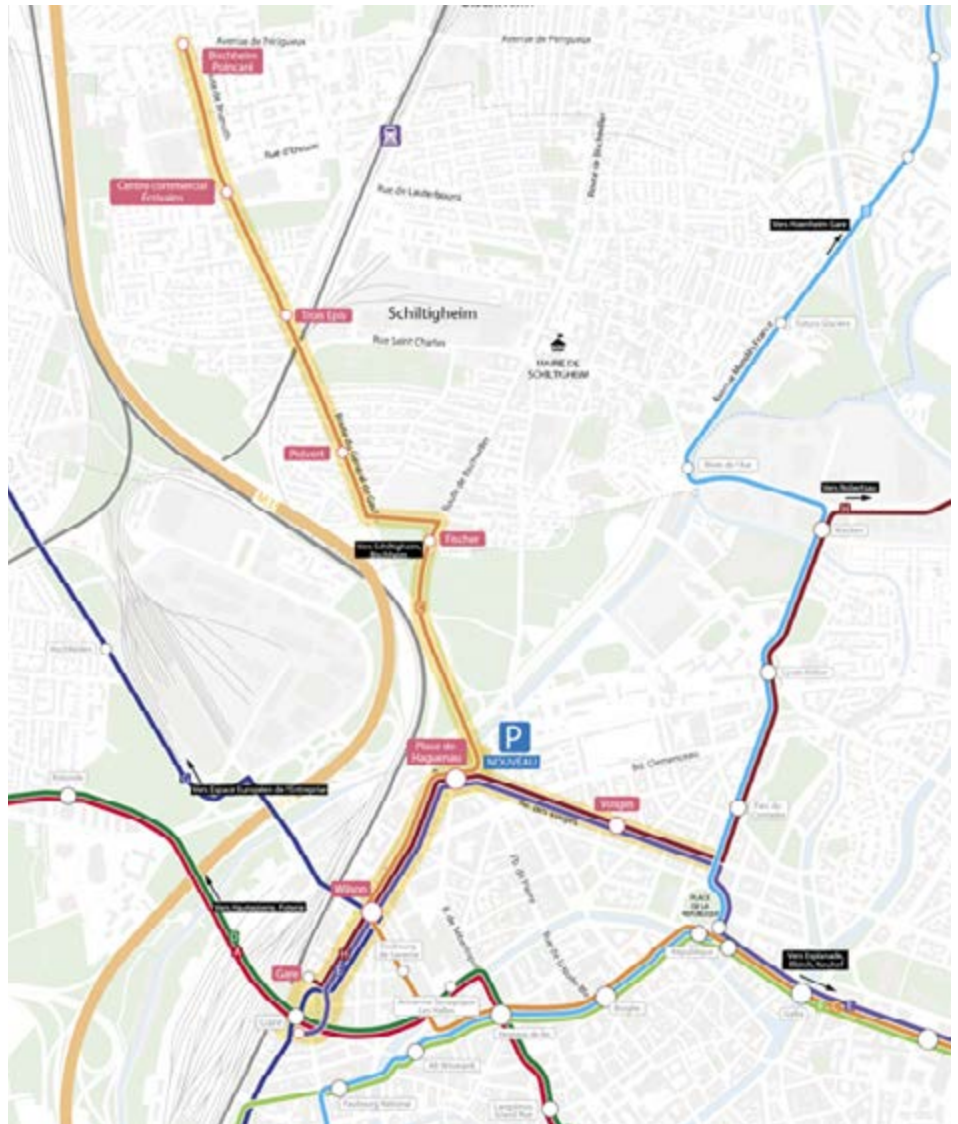
Elle fera la liaison entre la gare centrale de Strasbourg et le Wacken, Roberstau, les institutions européennes.

La ligne E sera réorientée vers la gare.

Les lignes A, B, D et F ne seront pas modifiées et le réseau de bus sera réorganisé notamment pour maintenir un lien efficace et fiable vers les communes situées plus au nord.

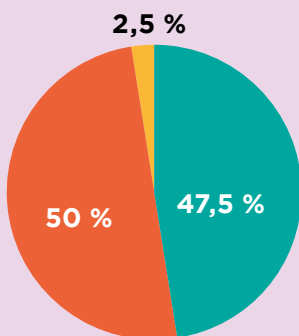
Le choix du tracé

Ce trajet a été choisi pour des raisons de desserte, des raisons techniques et pour éviter la station Homme de fer, déjà suroccupée par les 5 lignes de transport s'y croisant.

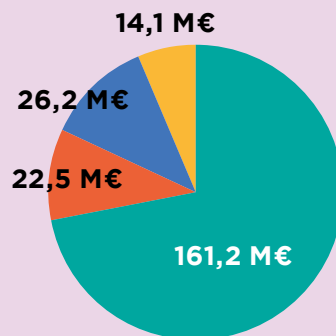


LE COÛT DU PROJET

Le projet de développement du réseau de tramway entre Strasbourg, Schiltigheim et Bischheim représente un investissement total de **224 millions d'euros**



■ Eurométropole (47,5 %)
 ■ CTS (50 %)
 ■ Communes (2,5 %)
 (N.B.: Strasbourg à 91 %, Schiltigheim à 8 % et Bischheim à 1 %).



■ Travaux d'infrastructures: 161,2 M d'euros
 ■ Travaux de déviation des réseaux souterrains (gaz, électricité, télécoms): 22,5 M d'euros



À ce total, il convient d'ajouter **44 millions d'euros** pour l'acquisition des nouvelles rames de tramway qui circuleront sur l'ensemble du réseau.

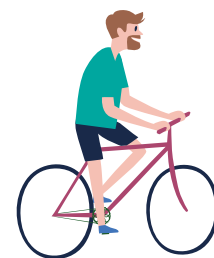
■ Frais d'études et d'ingénierie: 26,2 M d'euros
 ■ Mesures d'accompagnement: 14,1 M d'euros (N.B.: dont 8 millions d'euros consacrés à l'indemnisation des commerces impactés).

Le projet est cofinancé à hauteur de **24,52 M€** par l'État et à hauteur de **9,7 M€** par la Région Grand Est. Les négociations se poursuivent avec les différents partenaires pour le cofinancement des travaux.

LES CHIFFRES CLÉS DU PROJET

L'infrastructure

- 2 branches au Nord et au Centre
- 5 km de nouvelles voies
- 9 nouvelles stations
- 6,5 km de pistes cyclables protégées et sécurisées
- 1 nouveau parking d'environ **300** places à l'entrée de la Neustadt



Le réseau

- 3 lignes étendues et réorganisées
- 48 500** habitants desservis directement par le tramway
- 22 000** emplois desservis directement par le tramway
- 46 000** nouveaux voyages en + chaque jour sur le réseau de tram
- +15 %** de déplacements en transports en commun

L'environnement

- + de 600** arbres plantés
- 1 nouveau parc urbain de 16 ha
- +38 %** d'espaces verts sur l'avenue des Vosges
- 18 %** de polluants liés à la circulation routière
- 25 à -30** décibels sur l'avenue des Vosges ou la route de Bischwiller
- 2,6 °C** de température au sol



Expositions, permanences
et réunions publiques:

INFORMEZ-VOUS SUR
participer.strasbourg.eu

CONTRIBUEZ À L'ENQUÊTE PUBLIQUE



Réunions publiques

STRASBOURG

📅 12 septembre - 19h

📍 Palais des Fêtes,
5 rue Sellenick

BISCHHEIM

📅 24 septembre - 19h

📍 Cheval Blanc,
2 avenue de Périgueux

SCHILTIGHEIM

📅 9 octobre - 19h

📍 Le Brassin,
38 rue de Vendenheim



Retransmission en direct sur:
participer.strasbourg.eu

Garde d'enfants assurée lors de ces rencontres.



Permanences

📅 **lundi 9 septembre**
de 9h à 12h

📍 Centre administratif
de Strasbourg

📅 **samedi 14 septembre**
de 9h à 12h

📍 Mairie de Schiltigheim

📅 **mardi 17 septembre**
de 14h à 17h

📍 Mairie de Bischheim

📅 **lundi 23 septembre**
de 9h à 12h

📍 Mairie de Hoenheim

📅 **lundi 23 septembre**
de 14h30 à 17h30

📍 Centre administratif
de Strasbourg

📅 **mardi 24 septembre**
de 14h à 17h

📍 Mairie de Schiltigheim

📅 **jeudi 3 octobre**
de 13h30 à 16h30

📍 Mairie de Bischheim

📅 **jeudi 3 octobre**
de 17h30 à 20h30

📍 Mairie de Hoenheim

📅 **samedi 5 octobre**
de 9h à 12h

📍 Centre administratif
de Strasbourg

📅 **mercredi 9 octobre**
de 9h à 12h

📍 Mairie de Schiltigheim

📅 **samedi 12 octobre**
de 9h à 12h

📍 Mairie de Bischheim

📅 **lundi 14 octobre**
de 17h à 20h

📍 Mairie de Schiltigheim

📅 **mercredi 16 octobre**
de 17h à 20h

📍 Mairie de Bischheim

📅 **vendredi 18 octobre**
de 14h à 17h30

📍 Centre administratif
de Strasbourg



Consultez
l'exposition
du projet
et le dossier
d'enquête
publique

**Centre Administratif
à Strasbourg**

Mairie de Schiltigheim

Mairie de Bischheim

Mairie de Hoenheim

Adresses utiles

**Centre administratif
de la Ville et de
l'Eurométropole
de Strasbourg**

1 Parc de l'Étoile
à Strasbourg

**Du lundi au vendredi
de 8h à 17h30
et le samedi
de 8h30 à 12h30.**
0368985000

Mairie de Schiltigheim

110 route de
Bischwiller

**Du lundi au jeudi
de 8h30 à 12h
et de 13h30 à 17h30.**
Le vendredi de
8h30 à 14h.
0388839000

Mairie de Bischheim

37 route de
Bischwiller

**Du lundi au vendredi
de 8h à 17h.**
03 88 20 83 83

Mairie de Hoenheim

28 rue de la
République

**Du lundi au vendredi
de 8h à 12h
et de 13h à 17h.**
0388192360



Faites-nous part de vos contributions !



Dans les registres papiers à disposition
dans les lieux accueillant l'exposition.



Via le registre numérique

[enquete-publique-tram-nord@registre-
dematerialise.fr](mailto:enquete-publique-tram-nord@registre-dematerialise.fr)



Par mail :

[enquete-publique-tram-nord@registre-
dematerialise.fr](mailto:enquete-publique-tram-nord@registre-dematerialise.fr)



Par courrier Direction des Mobilités
Eurométropole de Strasbourg à l'attention
de la Commission d'enquête Tram Nord - 1
parc de l'Étoile 67076 Strasbourg



**Toutes les informations
et vidéos du projet sur :**
participer.strasbourg.eu