

2024

Portrait communal **Blaesheim**



Maire : Jacques BAUR



Population (2021) : **1 377 hab. (+6 depuis 2010)**

**PLAN
CLIMAT**
2030



Portrait communal Blaesheim

Actions

LA COMMUNE

- > Implantation d'une borne de recharge pour véhicules électriques et hybrides rechargeables rue du Lavoir
- > Restauration de la prairie humide des Turnipsenmatten. La commune de Blaesheim apporte son soutien à l'Eurométropole dans la réalisation de ses mesures compensatoires des effets sur l'environnement du champ captant d'alimentation en eau potable de Plobsheim. Après une première opération de broyage des zones ouvertes l'année dernière au moyen d'un broyeur forestier, et le démontage de l'ancien abri à bestiaux, ce sont les secteurs colonisés par la végétation forestière qui ont fait l'objet de travaux cet automne. Des réouvertures ont été réalisées afin d'améliorer la fonctionnalité du site en tant que zone humide, c'est-à-dire dans l'objectif d'augmenter et d'optimiser ses fonctions d'épuration, de stockage et de transfert de l'eau. L'objectif est aussi de permettre de restaurer une végétation prairiale diversifiée favorable à la biodiversité, notamment en remettant en lumière les zones les plus basses du site.
- > Création d'un giratoire et réaménagement de la voie verte (piste cyclable) à l'entrée du village.
- > L'éclairage public représente 45% de la consommation d'énergie électrique de la commune. Extinction d'un point lumineux sur deux. Réflexion en cours pour remplacer au fur et à mesure les lampes à décharge actuelles par des luminaires LEDS. (A savoir que les luminaires des rues d'Entzheim et Pasteur ont été remplacés par des luminaires LEDS en juillet 2021. Le remplacement des illuminations de Noël composées d'ampoules à incandescence par des illuminations à LEDS a permis de diminuer la consommation par dix. En conséquence la consommation d'énergie de ces illuminations est très limitée.)
- > L'école du dehors : les CP CE1 pratiquent l'école du dehors, qui consiste à faire classe une demi-journée par semaine ou par quinzaine dans un espace de nature. Ils y font des sciences, des arts plastiques, de la musique, de l'allemand, du français, des mathématiques et du sport. Cette pratique permet de les sensibiliser à leur environnement, mais aussi de lutter contre la sédentarité, de renforcer l'immunité et d'apprendre autrement, avec le corps et les 5 sens.
- > Plantation d'arbres de naissance



Portrait communal Blaesheim

Actions

L'AGENCE DU CLIMAT

est mobilisée depuis 2021 au service de la commune de Blaesheim,
de ses habitantes et habitants ainsi que des entreprises

- > **7 ménages** ont bénéficié d'un **conseil en mobilité** décarbonée⁽¹⁾
- > **3 ménages** ont bénéficié de la **prime Air Bois**, pour financer le remplacement d'un appareil au chauffage au bois ancien par un appareil labellisé Flamme Verte⁽¹⁾
- > **18 conseils ou accompagnements en rénovation de l'habitat** ont été prodigués à des **ménages et copropriétés** par l'espace France Rénov' de l'Agence du climat⁽¹⁾
- > Concernant les bâtiments publics : réalisation d'un prédiagnostic énergétique de la salle polyvalente et d'un état des lieux énergétique des deux écoles

(1) au 31 décembre 2023

Avec le soutien de :



LE PACTE TERRITORIAL DE RÉUSSITE POUR LA TRANSITION ÉCOLOGIQUE (PTRTE)

- > Nombre de projets suivis par le PTRTE (axe stratégique TE) au 1/01/2024 : **13 projets (338 k€)**
- > Financements accordés : **6 k€ (État)**

Un partenariat entre :



Effets du changement climatique



+ 2°C

moyenne 2012-2023
par rapport à la
moyenne 1961-1990



Source : Météo-France



30 %

de la population exposée
à un îlot de chaleur urbain (ICU)
d'intensité supérieure à 3°C lors
d'un été caniculaire
(90 % sur l'ensemble de l'EMS)



Source : Météo-France



17 %

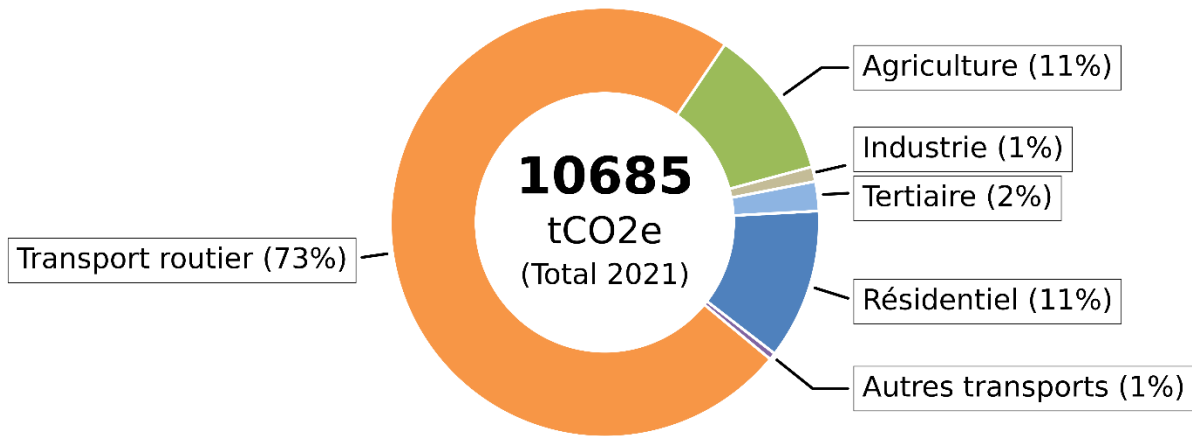
des habitations exposées
à des risques d'inondations
(8% sur l'ensemble de l'EMS)

La commune est exposée à des
risques de coulées d'eaux
boueuses



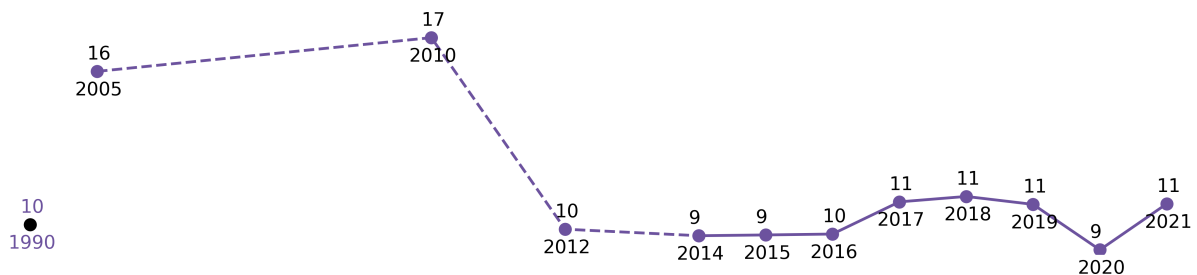
Émissions de gaz à effet de serre

Émissions de gaz à effet de serre (GES) par secteur en 2021 :



Source : Atmo Grand Est - Invent'Air V2023

Évolution des émissions de GES (en ktCO₂e) depuis 1990 : **+8,2 %** en 2021



RAPPEL DES OBJECTIFS
du Plan Climat de l'Eurométropole

OBJECTIF 2030

-55 %

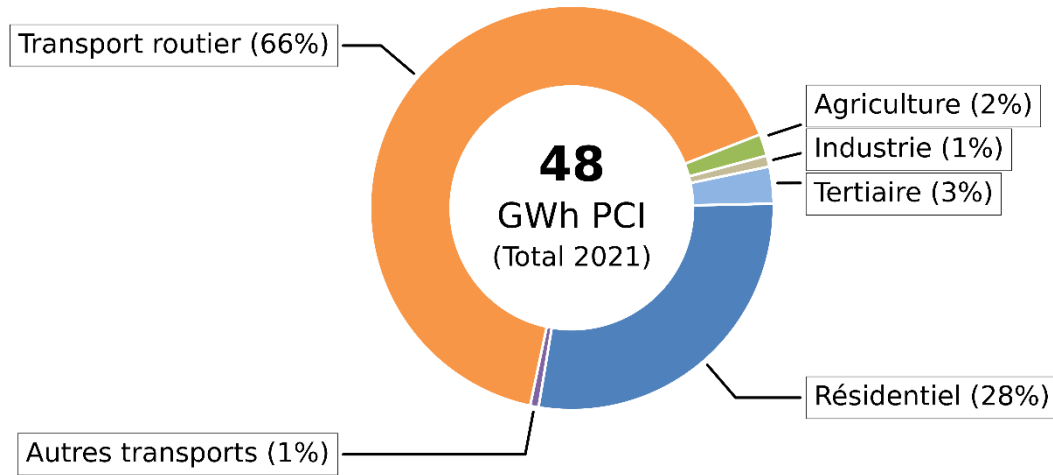
par rapport à 1990

OBJECTIF 2050

**Neutralité
carbone**

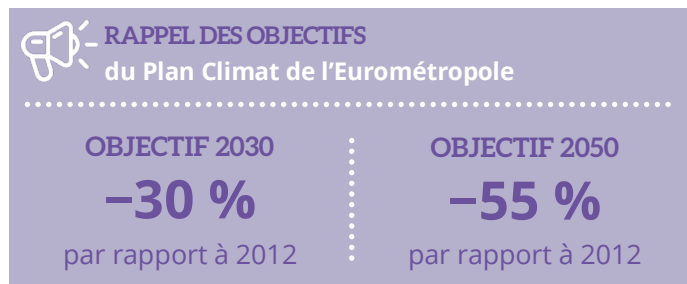
Consommation d'énergie

Répartition des consommations d'énergie par secteur en 2021 :



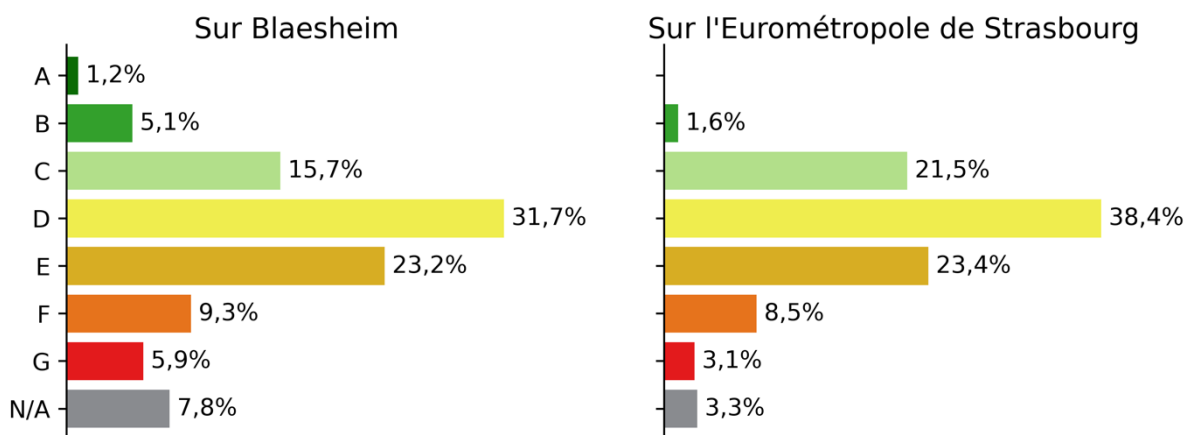
Source : Atmo Grand Est - Invent'Air V2023

Évolution de la consommation d'énergie finale depuis 2012 : **+15,1 %** en 2021



Le secteur résidentiel est un des secteurs consommant le plus d'énergie.

La répartition des étiquettes « énergie » des logements est estimée ainsi :



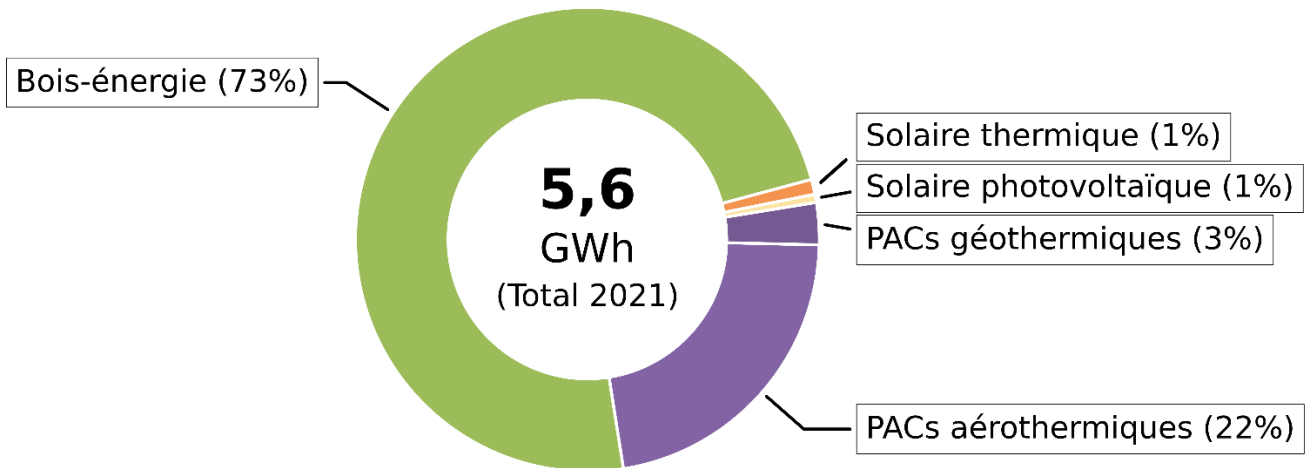
Source : Étiquettes de performance énergétique réelles et prédites par URBS



Production d'énergie renouvelable (EnR)

En 2021, **5,6 GWh** d'énergies renouvelables ont été produits sur la commune, ce qui représente **11,7 %** de sa consommation d'énergie finale.

Répartition des productions d'EnR par filière en 2021 :



Source : Atmo Grand Est : Invent'Air V2023



RAPPEL DES OBJECTIFS

du Plan Climat de l'Eurométropole
de taux d'EnR&R produite localement

OBJECTIF 2030

22 %

1 987 GWh de production

OBJECTIF 2050

52 %

3 235 GWh de production

Qualité de l'air

Répartition des **indices de la qualité de l'air** à Blaesheim (nombre de jours en 2023) :



Source : Atmo Grand Est

Ammoniac (NH₃)

Evolution des émissions de NH₃ en 2021

+28 %
EMS : +21%
par rapport à 2005

RAPPEL DES OBJECTIFS

Plan de protection de l'Atmosphère

-14 %

Les sources principales d'émission en 2021



Particules fines (PM_{2,5})

Part de la population exposée en 2022 à des concentrations en PM_{2,5} supérieures à la future valeur réglementaire européenne en 2030 (10 µg/m³)

44 %
EMS : 89%

Les sources principales d'émission en 2021



Dioxyde d'azote (NO₂)

Part de la population exposée en 2022 à des concentrations en NO₂ supérieures à la future valeur réglementaire européenne en 2030 (20 µg/m³)

0 %
EMS : 14,8%

Les sources principales d'émission en 2021



Zone à Faibles Émissions-mobilité

Au regard de la réglementation et des effets néfastes sur la santé liés à l'exposition aux polluants issus du trafic routier, l'Eurométropole de Strasbourg a décidé de s'engager pour améliorer la qualité de l'air en instaurant sa **Zone à Faibles Émissions-mobilité**.

Répartition selon le SDES* du parc de voitures particulières immatriculées dans la commune et en circulation, par vignette Crit'Air au 1^{er} janvier 2023 (en nombre de voitures) :



*service des données et études statistiques



PLAN CLIMAT

2030

Réalisation :



contact@agenceduclimat-strasbourg.eu

Strasbourg.eu
eurométropole

PilotageClimatAir@strasbourg.eu

Source des données:



Crédit photo : Valentine Zeler pour Strasbourg Eurométropole
Conception graphique : Welcome Byzance



Accédez aux portraits communaux
énergie-climat de l'Agence du Climat
<https://agenceduclimat-strasbourg.eu/portraits/>