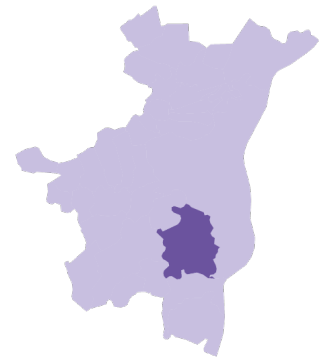


2024

Portrait communal Illkirch-Graffenstaden



Maire : **Thibaud PHILIPPS**



Population (2021) : **27 642 hab. (+1% depuis 2010)**

**PLAN
CLIMAT**
2030



Portrait communal Illkirch-Graffenstaden

Actions

LA COMMUNE

- > Création d'une "Charte verte" à destination des entreprises, associations et particuliers : pour maîtriser les consommations d'énergie et améliorer les performances énergétiques / réduire les déchets et avoir une consommation raisonnée des ressources / préserver et développer la nature en ville
- > Végétalisation du Forum de l'III
- > Mise en place d'actions décidées par la commission spéciale Plan de sobriété et transition énergétique : baisse des températures dans les établissements publics surveillés par un référent énergie par bâtiment / installations de panneaux photovoltaïques sur les bâtiments communaux
- > Construction d'une centrale solaire lacustre de 14 ha
- > Protection de la faune et de la flore : signataire de la charte "Tous unis pour + de biodiversité" / mise en place de ruches pour les abeilles / politique "Zéro pesticides" / gestion différenciée des espaces verts / protection des batraciens / protection des oiseaux
- > Amélioration de l'éclairage public : entre 21h et 6h baisse à 20% de la puissance pour les lampadaires LED et extinction d'un sur deux pour les autres / dès mars 2024, remplacement des 3000 points lumineux par des LED



Portrait communal Illkirch-Graffenstaden

Actions

L'AGENCE DU CLIMAT

est mobilisée depuis 2021 au service de la commune de Illkirch-Graffenstaden, de ses habitantes et habitants ainsi que des entreprises

- > **259 ménages** ont bénéficié d'un **conseil en mobilité** décarbonée⁽¹⁾
- > **6 professionnels** ont bénéficié d'un conseil en mobilité décarbonée⁽¹⁾
- > **18 ménages** ont bénéficié de la **prime Air Bois**, pour financer le remplacement d'un appareil au chauffage au bois ancien par un appareil labellisé Flamme Verte⁽¹⁾
- > **244 conseils ou accompagnements en rénovation de l'habitat** ont été prodigués à des **ménages et copropriétés** par l'espace France Rénov' de l'Agence du climat⁽¹⁾
- > **1 copropriété** a bénéficié d'un accompagnement pour la **déminéralisation et végétalisation** de ses espaces⁽¹⁾
- > Concernant les bâtiments publics : réalisation d'une étude d'opportunité photovoltaïque, assistance sur le décret tertiaire, assistance technique et financière sur la rénovation énergétique de l'école de la Plaine
- > Participation à plusieurs évènements relatifs à la promotion de la mobilité décarbonée (journée mobilité avec Bouygues, Afterwork Mobilité P2I avec l'Eurométropole)

(1) au 31 décembre 2023

Avec le soutien de :



LE PACTE TERRITORIAL DE RÉUSSITE POUR LA TRANSITION ÉCOLOGIQUE (PTRTE)

- > Nombre de projets suivis par le PTRTE (axe stratégique TE) au 1/01/2024 : **15 projets (16 736 k€)**
- > Financements accordés : **2 089 k€ (État) + 34 k€ (Région Grand Est)**

Un partenariat entre :





Effets du changement climatique



+ 2°C

moyenne 2012-2023
par rapport à la
moyenne 1961-1990



Source : Météo-France



96 %

de la population exposée
à un îlot de chaleur urbain (ICU)
d'intensité supérieure à 3°C lors
d'un été caniculaire
(90 % sur l'ensemble de l'EMS)



Source : Météo-France



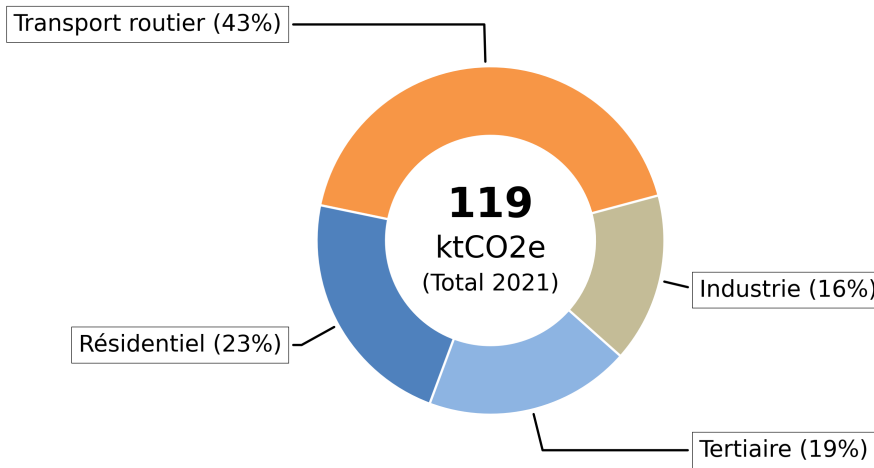
2 %

des habitations exposées
à des risques d'inondations
(8% sur l'ensemble de l'EMS)



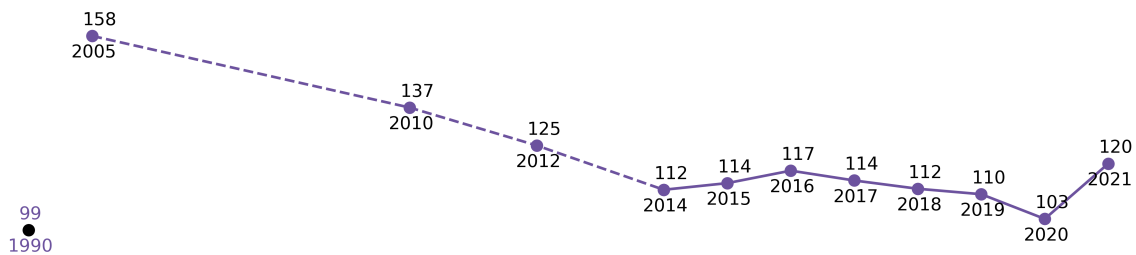
Émissions de gaz à effet de serre

Émissions de gaz à effet de serre (GES) par secteur en 2021 :



Source : Atmo Grand Est - Invent'Air V2023

Évolution des émissions de GES (en ktCO₂e) depuis 1990 : **+20,2 %** en 2021



RAPPEL DES OBJECTIFS

du Plan Climat de l'Eurométropole

OBJECTIF 2030

-55 %

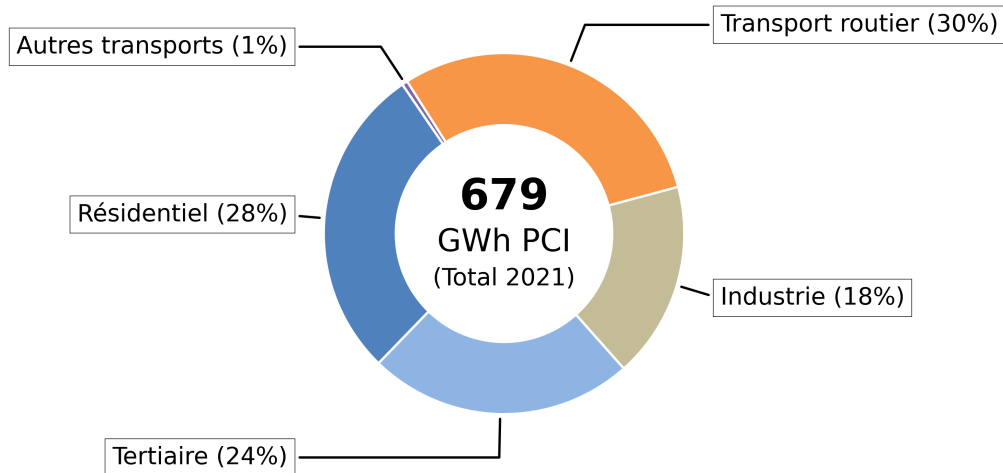
par rapport à 1990

OBJECTIF 2050

**Neutralité
carbone**

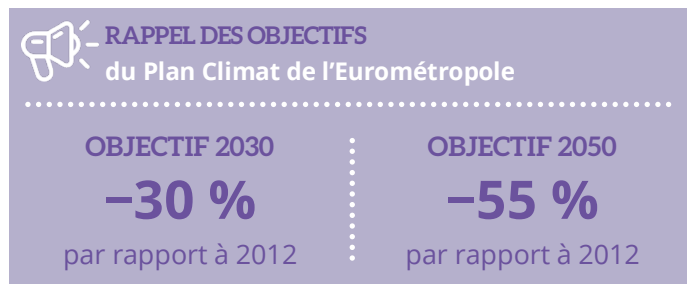
Consommation d'énergie

Répartition des consommations d'énergie par secteur en 2021 :



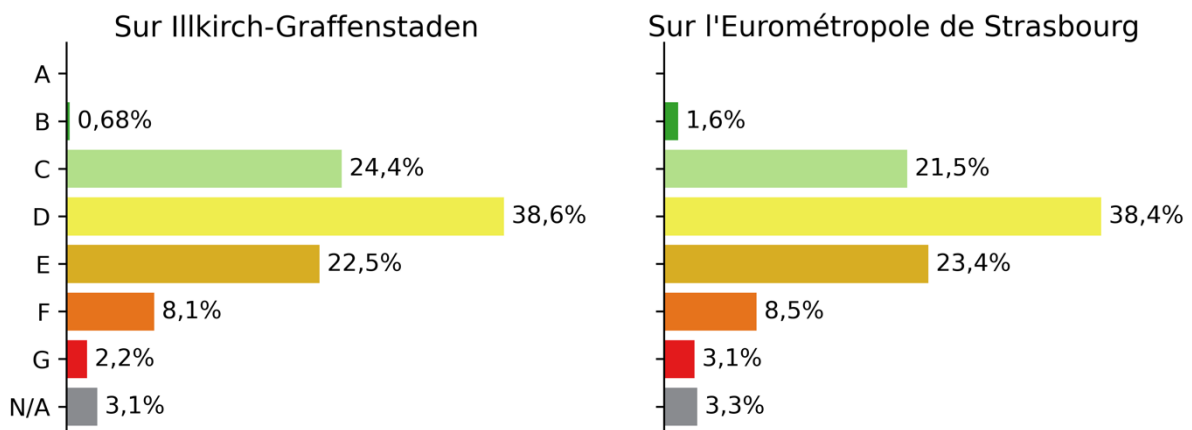
Source : Atmo Grand Est – Invent'Air V2023

Évolution de la consommation d'énergie finale depuis 2012: **+2,7 %** en 2021



Le secteur résidentiel est un des secteurs consommant le plus d'énergie.

La répartition des étiquettes « énergie » des logements est estimée ainsi :



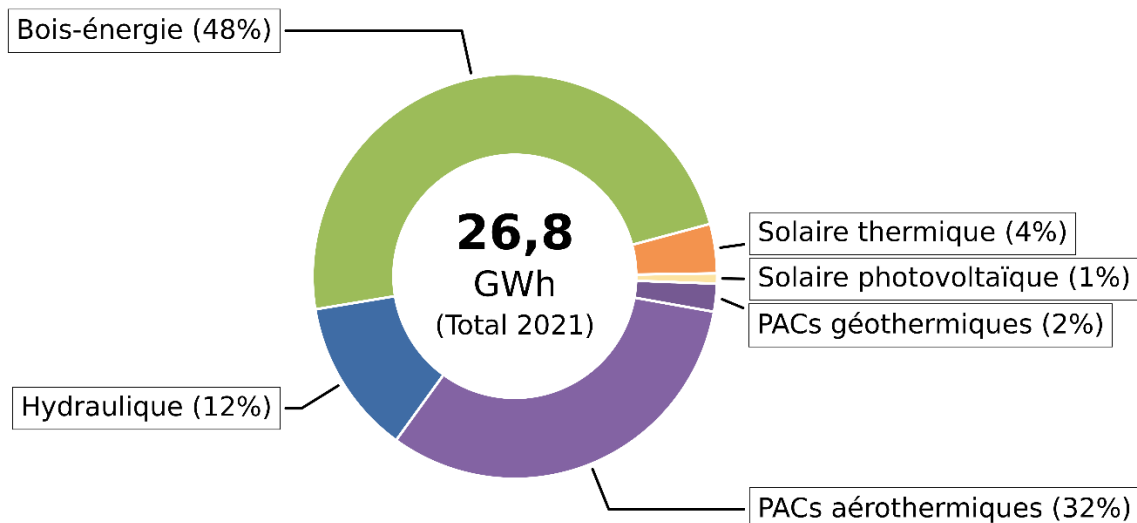
Source : Étiquettes de performance énergétique réelles et prédites par URBS



Production d'énergie renouvelable (EnR)

En 2021, **26,8 GWh** d'énergies renouvelables ont été produits sur la commune, ce qui représente **3,9 %** de sa consommation d'énergie finale.

Répartition des productions d'EnR par filière en 2021 :



Source : Atmo Grand Est : Invent'Air V2023



RAPPEL DES OBJECTIFS

du Plan Climat de l'Eurométropole
de taux d'EnR&R produite localement

OBJECTIF 2030

22 %

1 987 GWh de production

OBJECTIF 2050

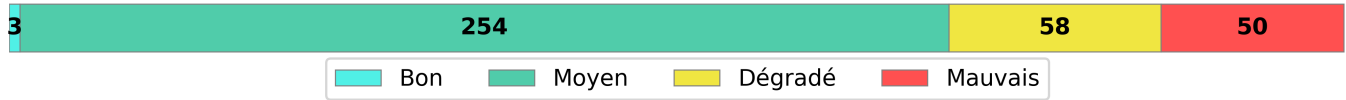
52 %

3 235 GWh de production



Qualité de l'air

Répartition des **indices de la qualité de l'air** à Illkirch-Graffenstaden (nombre de jours en 2023) :



Source : Atmo Grand Est

Ammoniac (NH₃)

Évolution des émissions de NH₃ en 2021

-4 %
par rapport à 2005

RAPPEL DES OBJECTIFS

Plan de protection de l'Atmosphère

-14 %

Les sources principales d'émission en 2021



Particules fines (PM_{2,5})

Part de la population exposée en 2022 à des concentrations en PM_{2,5} supérieures à la future valeur réglementaire européenne en 2030 (10 µg/m³)

95 %
EMS : 89%

Les sources principales d'émission en 2021



Dioxyde d'azote (NO₂)

Part de la population exposée en 2022 à des concentrations en NO₂ supérieures à la future valeur réglementaire européenne en 2030 (20 µg/m³)

3,6 %
EMS : 14,8%

Les sources principales d'émission en 2021



Zone à Faibles Émissions-mobilité

Au regard de la réglementation et des effets néfastes sur la santé liés à l'exposition aux polluants issus du trafic routier, l'Eurométropole de Strasbourg a décidé de s'engager pour améliorer la qualité de l'air en instaurant sa **Zone à Faibles Émissions-mobilité**.

Répartition selon le SDES* du parc de voitures particulières immatriculées dans la commune et en circulation, par vignette Crit'Air au 1^{er} janvier 2023 (en nombre de voitures) :



*service des données et études statistiques



PLAN CLIMAT 2030

Réalisation :



contact@agenceduclimat-strasbourg.eu



PilotageClimatAir@strasbourg.eu

Source des données:



Crédit photo : Alban Hefti pour Strasbourg Eurométropole
Conception graphique : Welcome Byzance



Accédez aux portraits communaux
énergie-climat de l'Agence du Climat
<https://agenceduclimat-strasbourg.eu/portraits/>