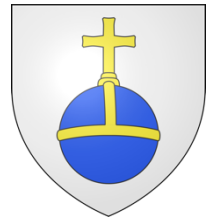
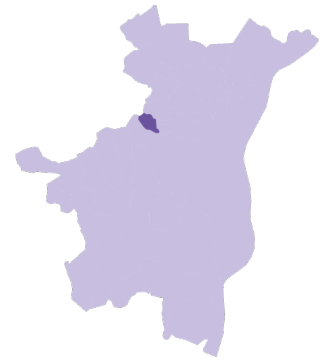


2024

# Portrait communal **Mittelhausbergen**



Maire : **Alexandre Lorentz**



Population (2021) : **2 117 hab. (+22% depuis 2010)**

**PLAN  
CLIMAT**  
2030



# Portrait communal Mittelhausbergen

## Actions

### LA COMMUNE

- > Rénovation de l'éclairage public en LED, et abaissement de l'intensité entre 23h et 6h.
- > Création de sites propres piétons et cyclistes pour sécuriser les déplacements des enfants vers le nouveau groupe scolaire.
- > Une campagne pour développer le recyclage a été lancée et c'est dans ce cadre qu'un mégotier-cendrier a été installé.
- > Une campagne de recyclage des vieux téléphones a été réalisée.
- > Animation en mars et avril 2024 de 3 ateliers pour le climat : fresque du climat, Jeu Mission résilience, Inventons nos vies bas carbone
- > Collecte des biodéchets



# Portrait communal Mittelhausbergen

## Actions

### L'AGENCE DU CLIMAT

est mobilisée depuis 2021 au service de la commune de Mittelhausbergen, de ses habitantes et habitants ainsi que des entreprises

- > **14 ménages** ont bénéficié d'un **conseil en mobilité** décarbonée<sup>(1)</sup>
- > **2 ménages** ont bénéficié de la **prime Air Bois**, pour financer le remplacement d'un appareil au chauffage au bois ancien par un appareil labellisé Flamme Verte<sup>(1)</sup>
- > **25 conseils ou accompagnements en rénovation de l'habitat** ont été prodigués à des **ménages et copropriétés** par l'espace France Rénov' de l'Agence du climat<sup>(1)</sup>
- > Concernant les bâtiments publics : réalisation d'un prédiagnostic énergétique global du patrimoine bâti public
- > Organisation d'une balade thermographique à destination des ménages de la commune

(1) au 31 décembre 2023

Avec le soutien de :



## LE PACTE TERRITORIAL DE RÉUSSITE POUR LA TRANSITION ÉCOLOGIQUE (PTRTE)

- > Nombre de projets suivis par le PTRTE (axe stratégique TE) au 1/01/2024 : **7 projets (1491 k€)**
- > Financements accordés : **80 k€ (État) + 10 k€ (CEA)**

Un partenariat entre :





## Effets du changement climatique



**+ 2°C**

moyenne 2012-2023 par rapport à la moyenne 1961-1990



Source : Météo-France



**88 %**

de la population exposée à un îlot de chaleur urbain (ICU) d'intensité supérieure à 3°C lors d'un été caniculaire (90 % sur l'ensemble de l'EMS)



Source : Météo-France



**9 %**

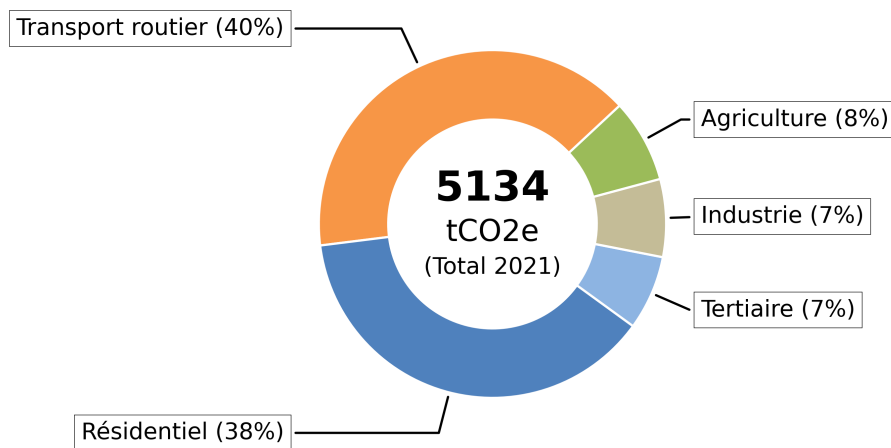
des habitations exposées à des risques d'inondations (8% sur l'ensemble de l'EMS)

La commune est exposée à des risques de coulées d'eaux boueuses



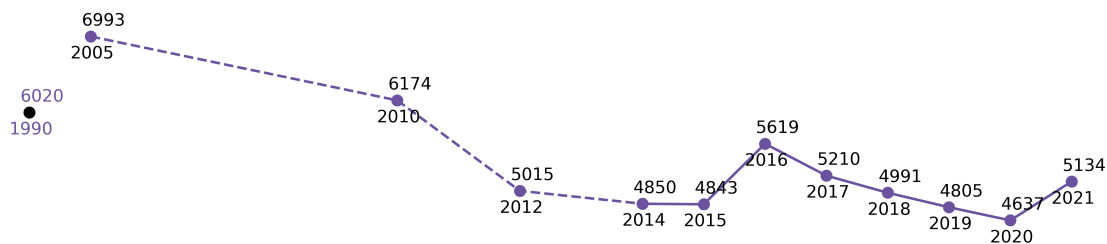
## Émissions de gaz à effet de serre

Émissions de gaz à effet de serre (GES) par secteur en 2021 :



Source : Atmo Grand Est - Invent'Air V2023

Évolution des émissions de GES (en tCO<sub>2</sub>e) depuis 1990 : **-14,7 %** en 2021



RAPPEL DES OBJECTIFS

du Plan Climat de l'Eurométropole

OBJECTIF 2030

**-55 %**

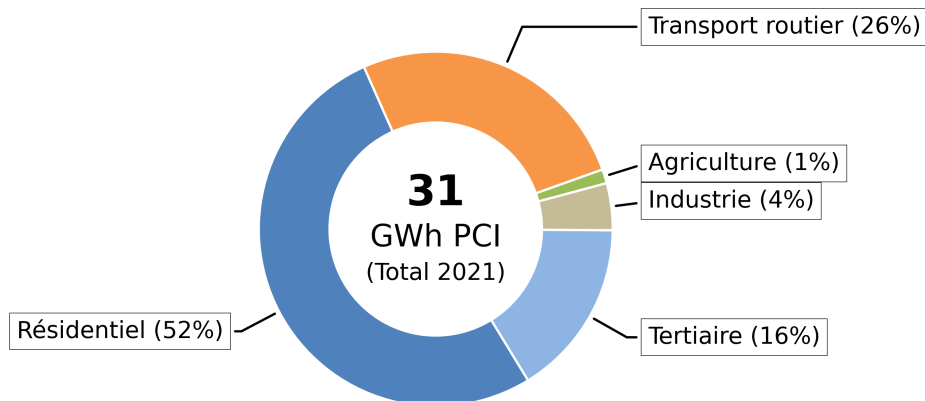
par rapport à 1990

OBJECTIF 2050

**Neutralité  
carbone**

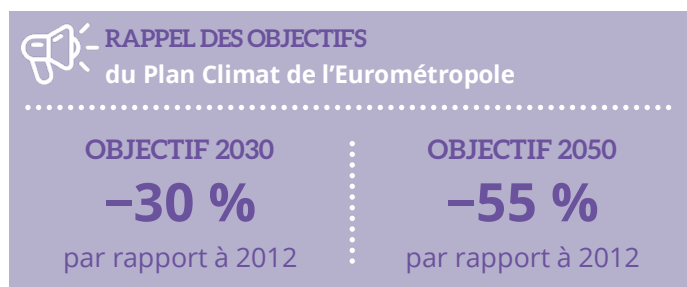
# Consommation d'énergie

Répartition des consommations d'énergie par secteur en 2021 :

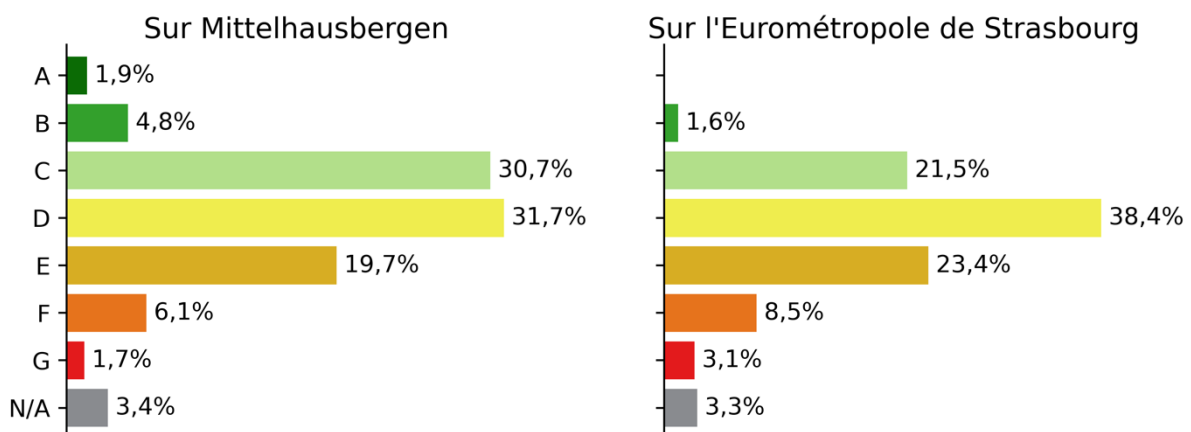


Source : Atmo Grand Est – Invent'Air V2023

Évolution de la consommation d'énergie finale depuis 2012 : **+20,3 %** en 2021



Le secteur résidentiel est un des secteurs consommant le plus d'énergie.  
La répartition des étiquettes « énergie » des logements est estimée ainsi :



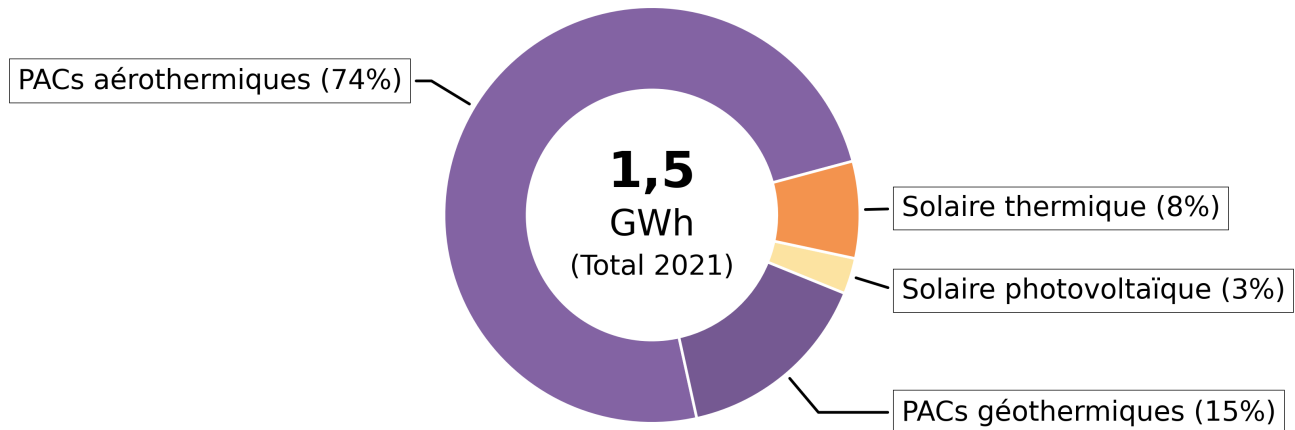
Source : Étiquettes de performance énergétique réelles et prédites par URBS



## Production d'énergie renouvelable (EnR)

En 2021, **1,5 GWh** d'énergies renouvelables ont été produits sur la commune, ce qui représente **4,7 %** de sa consommation d'énergie finale.

Répartition des productions d'EnR par filière en 2021 :



Source : Atmo Grand Est : Invent'Air V2023



### RAPPEL DES OBJECTIFS

du Plan Climat de l'Eurométropole  
de taux d'EnR&R produite localement

OBJECTIF 2030

**22 %**

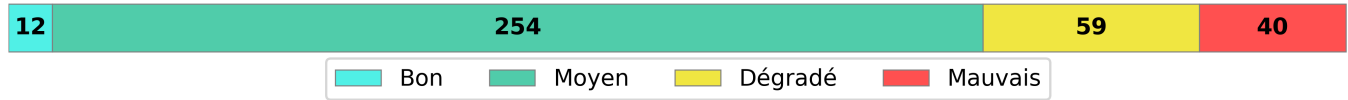
1 987 GWh de production

OBJECTIF 2050

**52 %**

3 235 GWh de production

Répartition des **indices de la qualité de l'air** à Mittelhausbergen (nombre de jours en 2023) :



Source : Atmo Grand Est

## Ammoniac (NH<sub>3</sub>)

Évolution des émissions de NH<sub>3</sub> en 2021

**+42 %**  
EMS : +21%  
par rapport à 2005

### RAPPEL DES OBJECTIFS

Plan de protection de l'Atmosphère

**-14 %**

Les sources principales d'émission en 2021



## Particules fines (PM<sub>2,5</sub>)

Part de la population exposée en 2022 à des concentrations en PM<sub>2,5</sub> supérieures à la future valeur réglementaire européenne en 2030 (10 µg/m<sup>3</sup>)

**64 %**  
EMS : 89%

Les sources principales d'émission en 2021



## Dioxyde d'azote (NO<sub>2</sub>)

Part de la population exposée en 2022 à des concentrations en NO<sub>2</sub> supérieures à la future valeur réglementaire européenne en 2030 (20 µg/m<sup>3</sup>)

**0,2 %**  
EMS : 14,8%

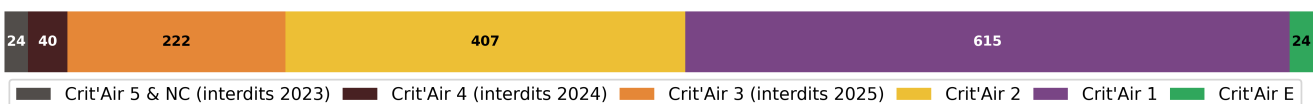
Les sources principales d'émission en 2021



## Zone à Faibles Émissions-mobilité

Au regard de la réglementation et des effets néfastes sur la santé liés à l'exposition aux polluants issus du trafic routier, l'Eurométropole de Strasbourg a décidé de s'engager pour améliorer la qualité de l'air en instaurant sa **Zone à Faibles Émissions-mobilité**.

Répartition selon le SDES\* du parc de voitures particulières immatriculées dans la commune et en circulation, par vignette Crit'Air au 1<sup>er</sup> janvier 2023 (en nombre de voitures) :



\*service des données et études statistiques



# PLAN CLIMAT 2030

## Réalisation :



[contact@agenceduclimat-strasbourg.eu](mailto:contact@agenceduclimat-strasbourg.eu)



[PilotageClimatAir@strasbourg.eu](mailto:PilotageClimatAir@strasbourg.eu)

## Source des données:



**Crédit photo** : Frédéric Maigrot pour Strasbourg Eurométropole  
**Conception graphique** : Welcome Byzance



Accédez aux portraits communaux  
énergie-climat de l'Agence du Climat  
<https://agenceduclimat-strasbourg.eu/portraits/>